



Sindicato del Profesorado Extremeño

***INFORME DE LOS RESULTADOS DE
OPOSICIONES AL CUERPO DE
MAESTROS
Año 2011***

CÁCERES: C/ Gómez Becerra, 2 - 2º D - 10001 CÁCERES 927249362 (Teléfono), 927226076 (Fax) y 605265589
BADAJOZ: Plaza de los Reyes Católicos, 4B - 06001 BADAJOZ 924245966 y 924253201(Teléfono y Fax) y 605265543
MÉRIDA: C/ San Salvador, 13 - 2ª planta - 06800 MÉRIDA 924310163 (Teléfono y Fax) y 655991427
PLASENCIA: Plaza del Salvador, 7 Bajo - 10600 PLASENCIA 927412239 (Teléfono y Fax) y 615943168
DON BENITO: C/ Arroyazo, 1 - 1º Izq. - 06400 DON BENITO 924811306 (Teléfono y Fax)
www.sindicatopide.org - Apartado de correos nº 1 (06800 Mérida) - correo@sindicatopide.org



Sindicato del Profesorado Extremeño

ÍNDICE

BIBLIOGRAFÍA

RESUMEN RESULTADOS

CONCLUSIONES



Sindicato del Profesorado Extremeño

BIBLIOGRAFÍA

TODOS LOS DATOS ESTÁN TOMADOS DE LOS LISTADOS PUBLICADOS DESDE LA CONSEJERÍA DE EDUCACIÓN EN SU PÁGINA DE OPOSICIONES 2011

DATOS TOTALES

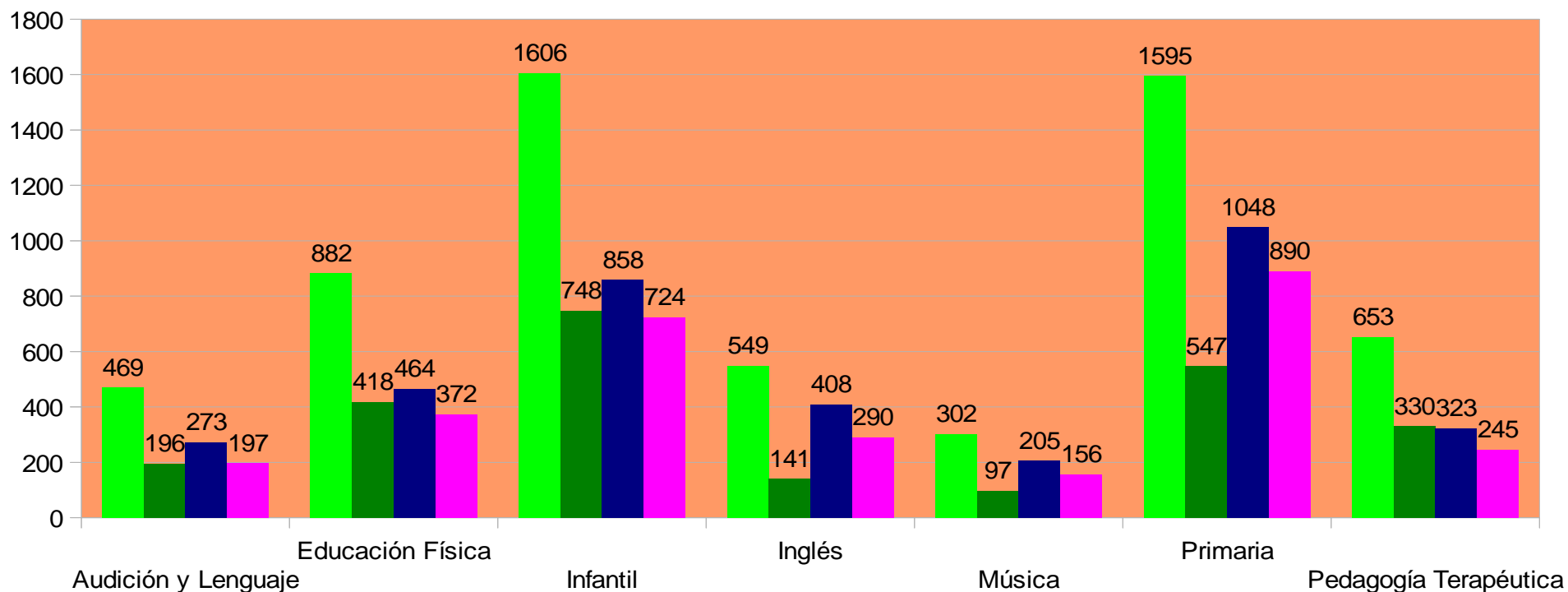
ESPECIALIDAD	Opositores en lista acceso 1 y 2	Abandono	Opositores todas las pruebas	Aprobados	%	Nota media de aprobados
Audición y Lenguaje	469	196	273	197	72,16%	7,312
Educación Física	882	418	464	372	80,17%	7,227
Infantil	1606	748	858	724	84,38%	7,439
Inglés	549	141	408	290	71,08%	7,434
Música	302	97	205	156	76,10%	7,535
Primaria	1595	547	1048	890	84,92%	7,488
Pedagogía Terapéutica	653	330	323	245	75,85%	7,329
TOTAL	6056	2477	3579	2874		
PORCENTAJE		40,90%	59,10%	80,30%	80,30%	



Sindicato del Profesorado Extremeño

DATOS TOTALES

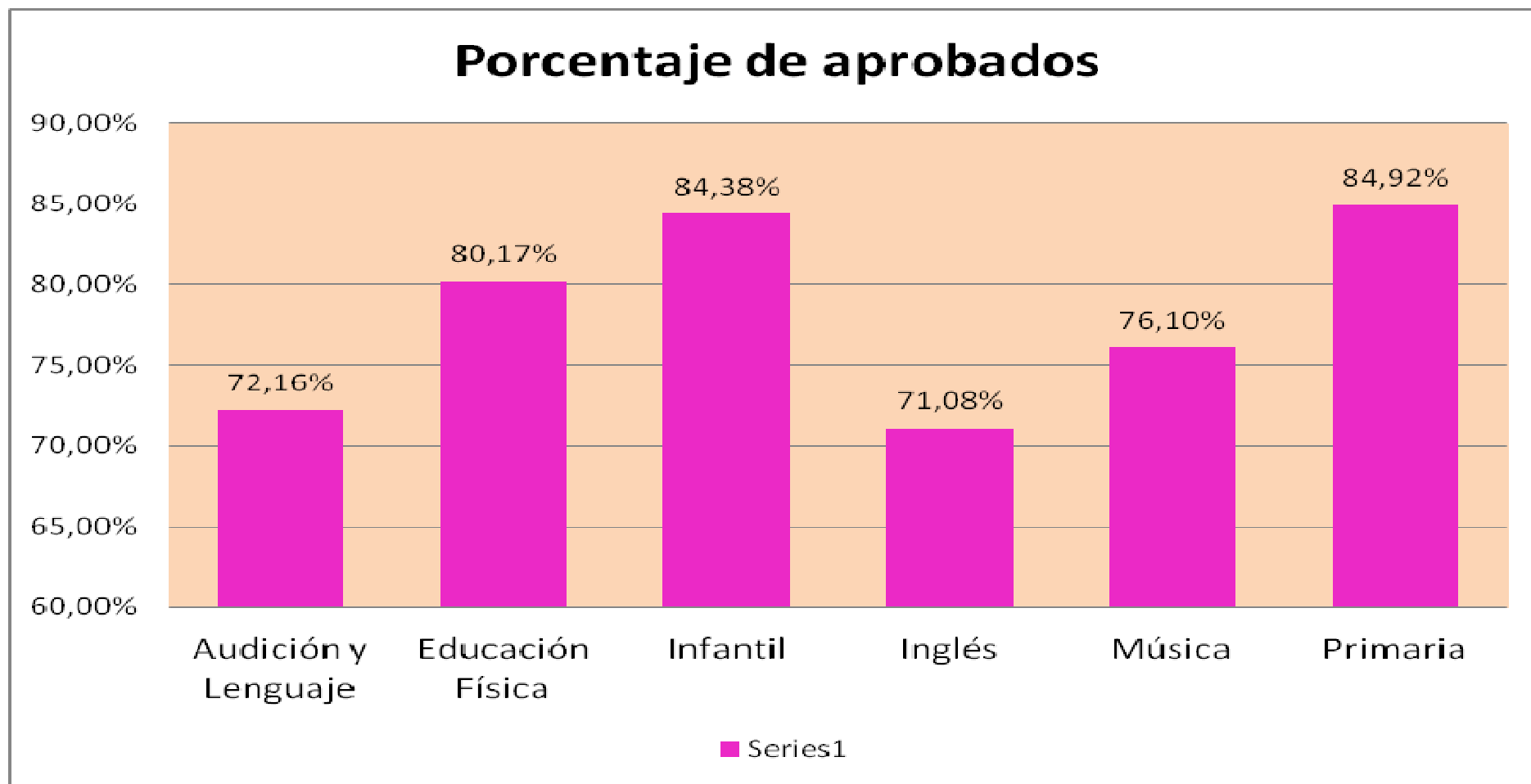
■ Opositores admitidos ■ Abandono ■ Realizan toda la oposición ■ Aprobados



CÁCERES: C/ Gómez Becerra, 2 - 2º D - 10001 CÁCERES 927249362 (Teléfono), 927226076 (Fax) y 605265589
BADAJOZ: Plaza de los Reyes Católicos, 4B - 06001 BADAJOZ 924245966 y 924253201 (Teléfono y Fax) y 605265543
MÉRIDA: C/ San Salvador, 13 - 2ª planta - 06800 MÉRIDA 924310163 (Teléfono y Fax) y 655991427
PLASENCIA: Plaza del Salvador, 7 Bajo - 10600 PLASENCIA 927412239 (Teléfono y Fax) y 615943168
DON BENITO: C/ Arroyazo, 1 - 1º Izq. - 06400 DON BENITO 924811306 (Teléfono y Fax)
www.sindicatopide.org - Apartado de correos nº 1 (06800 Mérida) - correo@sindicatopide.org



Sindicato del Profesorado Extremeño





Sindicato del Profesorado Extremeño

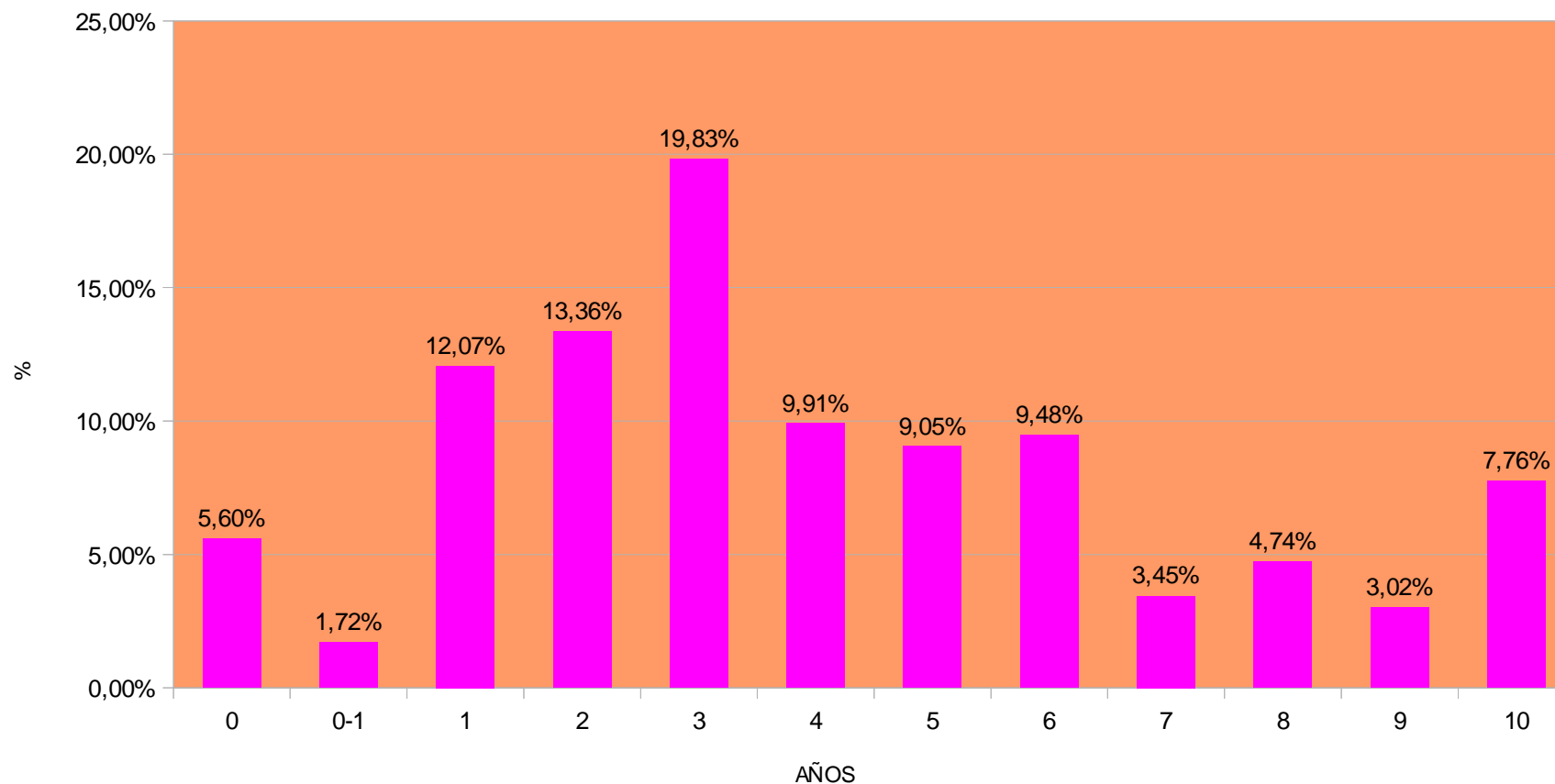
DISTRIBUCIÓN DE FUNCIONARIOS EN PRÁCTICAS, SEGÚN TIEMPO DE EXPERIENCIA

ESPECIALIDAD	Experiencia en años											
	0	0-1	1	2	3	4	5	6	7	8	9	10
Audición y Lenguaje	0	0	1	2	2	0	0	0	0	0	0	1
Educación Física	1	1	1	5	5	3	3	3	0	0	1	2
Infantil	3	2	4	13	13	10	6	8	2	3	3	6
Inglés	2	0	10	7	9	5	3	0	2	2	0	2
Música	3	0	4	2	8	2	1	0	1	1	0	0
Primaria	3	1	8	2	8	1	4	2	2	4	2	4
Pedagogía Terapéutica	1	0	0	0	1	2	4	9	1	1	1	3
TOTAL	13	4	28	31	46	23	21	22	8	11	7	18
PORCENTAJE	5,60%	1,72%	12,07%	13,36%	19,83%	9,91%	9,05%	9,48%	3,45%	4,74%	3,02%	7,76%



Sindicato del Profesorado Extremeño

DISTRIBUCIÓN DE FUNCIONARIOS EN PRÁCTICAS, SEGÚN TIEMPO DE EXPERIENCIA



CACERES: C/ Gómez Becerra, 2 - 2º D - 10001 CACERES 927249362 (Teléfono), 927226076 (Fax) y 605265589
BADAJOS: Plaza de los Reyes Católicos, 4B - 06001 BADAJOZ 924245966 y 924253201(Teléfono y Fax) y 605265543
MÉRIDA: C/ San Salvador, 13 - 2ª planta - 06800 MÉRIDA 924310163 (Teléfono y Fax) y 655991427
PLASENCIA: Plaza del Salvador, 7 Bajo - 10600 PLASENCIA 927412239 (Teléfono y Fax) y 615943168
DON BENITO: C/ Arroyazo, 1 - 1º Izq. - 06400 DON BENITO 924811306 (Teléfono y Fax)
www.sindicatopide.org - Apartado de correos nº 1 (06800 Mérida) - **correo@sindicatopide.org**



Sindicato del Profesorado Extremeño

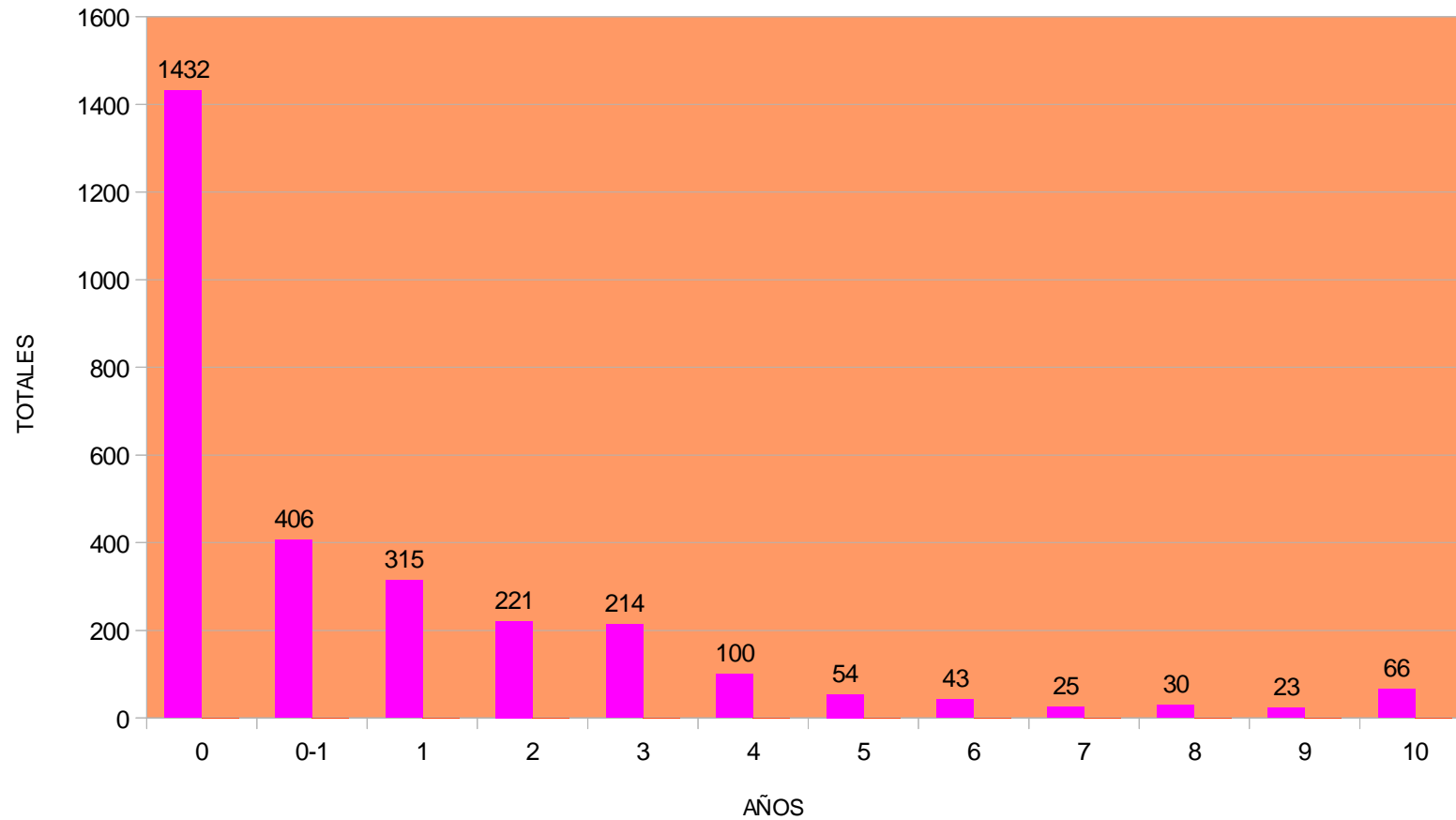
OPOSITORES QUE HAN SUPERADO LA FASE DE OPOSICIÓN, SEGÚN EXPERIENCIA

ESPECIALIDAD	Experiencia en años											
	0	0-1	1	2	3	4	5	6	7	8	9	10
Audición y Lenguaje	98	23	27	20	18	4	1	1	1	0	1	3
PORCENTAJE	49,75%	11,68%	13,71%	10,15%	9,14%	2,03%	0,51%	0,51%	0,51%	0,00%	0,51%	1,52%
Educación Física	217	44	36	31	20	10	6	3	0	0	1	4
PORCENTAJE	58,33%	11,83%	9,68%	8,33%	5,38%	2,69%	1,61%	0,81%	0,00%	0,00%	0,27%	1,08%
Infantil	370	105	54	63	39	36	10	10	7	5	6	20
PORCENTAJE	51,03%	14,48%	7,45%	8,69%	5,38%	4,97%	1,38%	1,38%	0,97%	0,69%	0,83%	2,76%
Inglés	99	42	44	26	39	17	10	3	2	3	0	5
PORCENTAJE	34,14%	14,48%	15,17%	8,97%	13,45%	5,86%	3,45%	1,03%	0,69%	1,03%	0,00%	1,72%
Música	62	26	23	17	16	7	1	0	2	0	0	2
PORCENTAJE	39,74%	16,67%	14,74%	10,90%	10,26%	4,49%	0,64%	0,00%	1,28%	0,00%	0,00%	1,28%
Primaria	479	126	110	34	67	11	9	11	5	13	5	19
PORCENTAJE	53,88%	14,17%	12,37%	3,82%	7,54%	1,24%	1,01%	1,24%	0,56%	1,46%	0,56%	2,14%
Pedagogía Terapéutica	107	40	20	28	12	11	12	9	1	1	1	3
PORCENTAJE	43,67%	16,33%	8,16%	11,43%	4,90%	4,49%	4,90%	3,67%	0,41%	0,41%	0,41%	1,22%
TOTAL	1432	406	315	221	214	100	54	43	25	30	23	66
PORCENTAJE	48,89%	13,86%	10,75%	7,55%	7,31%	3,41%	1,84%	1,47%	0,85%	1,02%	0,79%	2,25%



Sindicato del Profesorado Extremeño

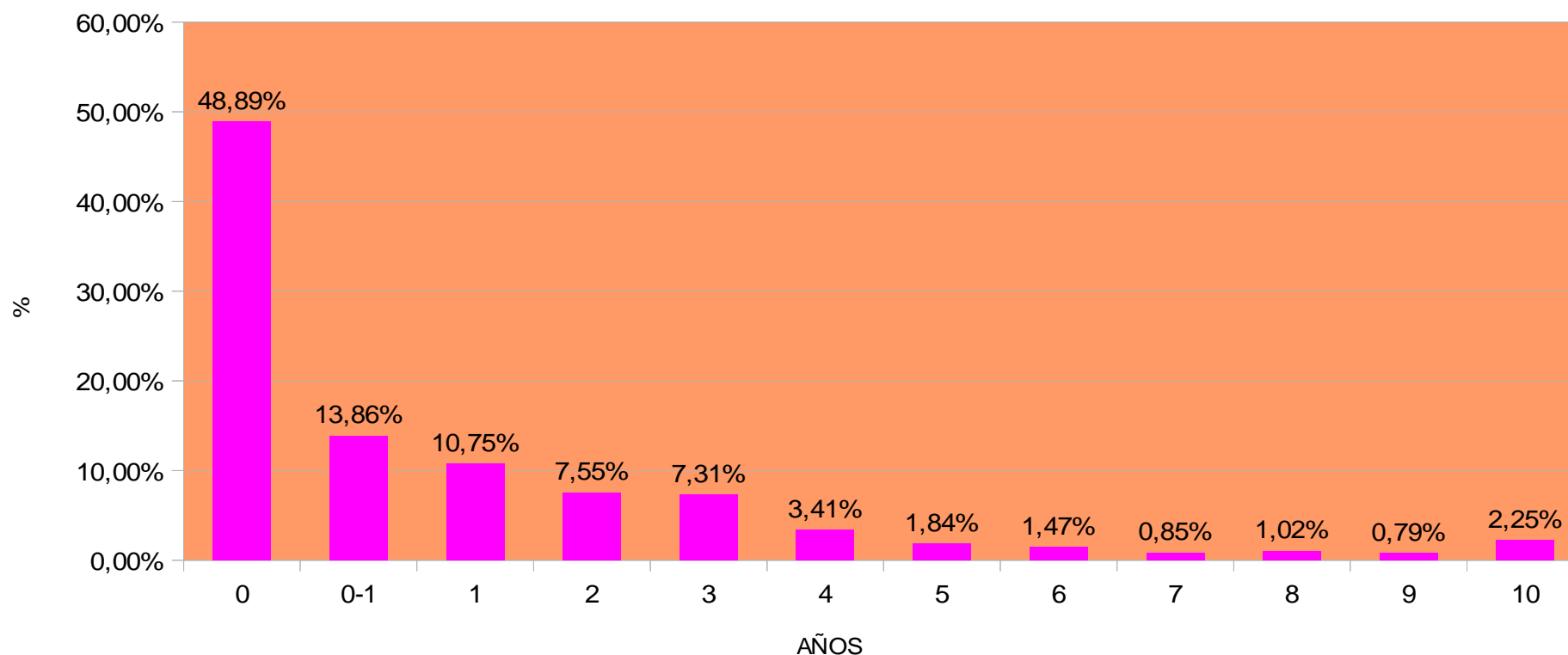
OPOSITORES QUE HAN SUPERADO LA FASE DE OPOSICIÓN, SEGÚN EXPERIENCIA





Sindicato del Profesorado Extremeño

OPOSITORES QUE HAN SUPERADO LA FASE DE OPOSICIÓN, SEGÚN EXPERIENCIA (%)





Sindicato del Profesorado Extremeño

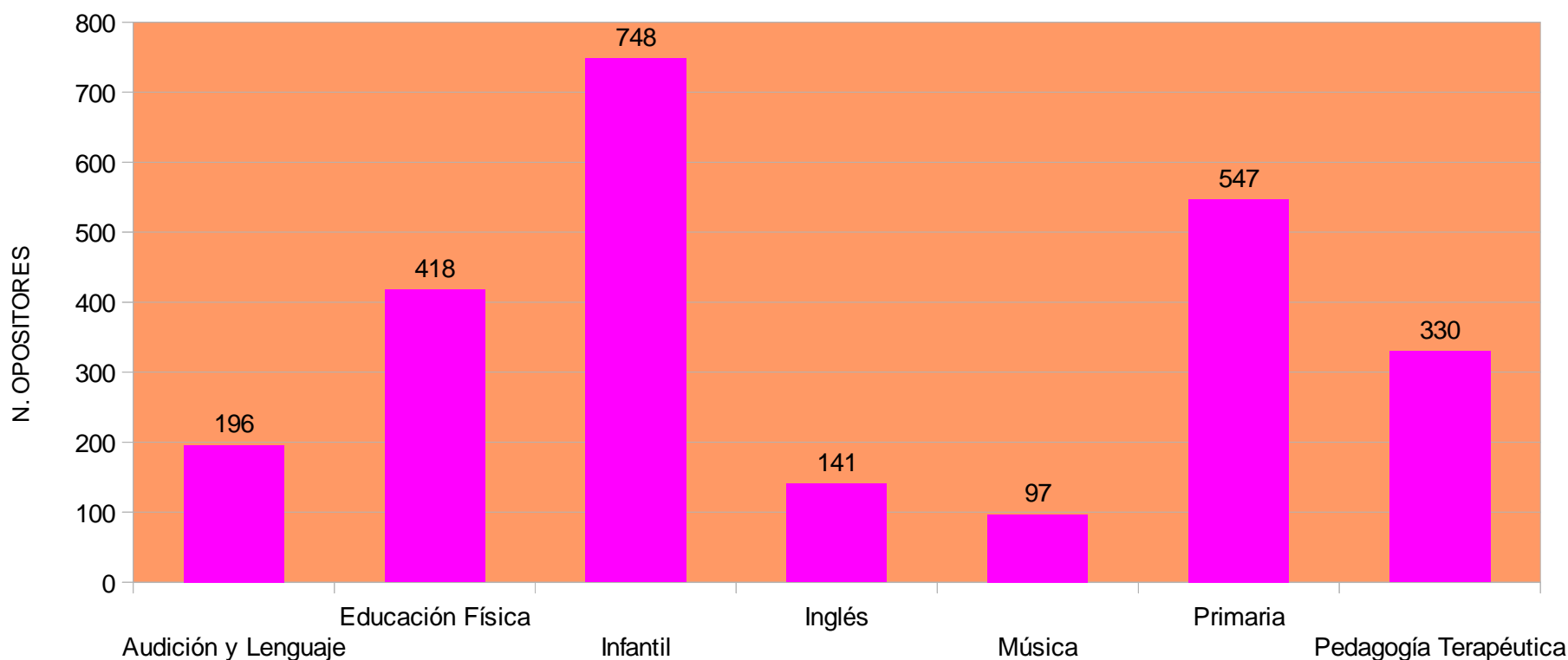
DISTRIBUCIÓN DE LAS TASAS DE ABANDONO

ESPECIALIDAD	Abandono	No presentados y sólo acto de presentación	%	Retirados	%
Audición y Lenguaje	196	121	61,73%	75	38,27%
Educación Física	418	377	90,19%	41	9,81%
Infantil	748	528	70,59%	220	29,41%
Inglés	141	225	159,57%	20	14,18%
Música	97	61	62,89%	36	37,11%
Primaria	547	491	89,76%	56	10,24%
Pedagogía Terapéutica	330	250	75,76%	80	24,24%
TOTAL	2477	2053	82,88%	528	21,32%
PORCENTAJE	40,90%		61,73%	80,30%	38,27%



Sindicato del Profesorado Extremeño

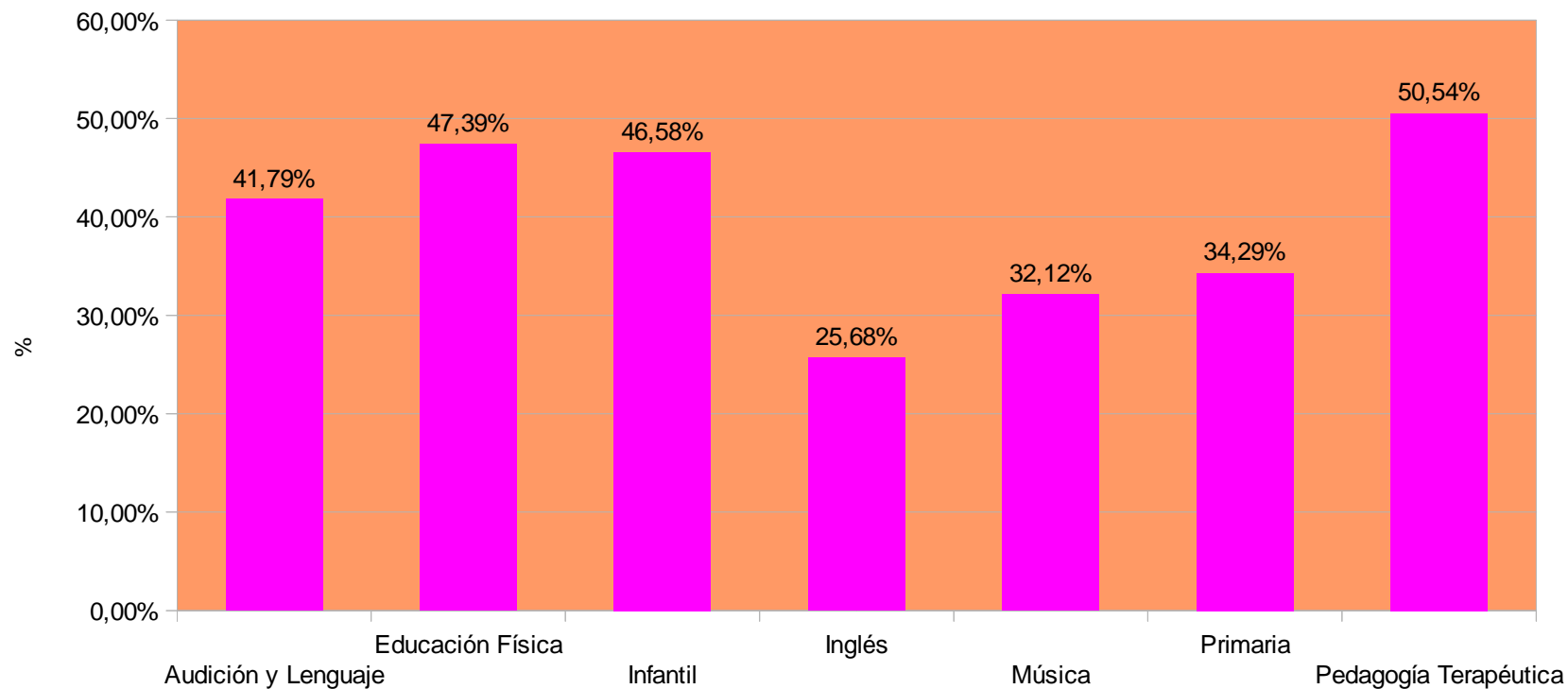
DISTRIBUCIÓN DEL ABANDONO DE LA OPOSICIÓN





Sindicato del Profesorado Extremeño

DISTRIBUCIÓN DE LAS TASAS DE ABANDONO





Sindicato del Profesorado Extremeño

DISTRIBUCIÓN DE NOTAS SEGÚN PUNTUACIÓN Y ESPECIALIDAD

ESPECIALIDAD	Notas de oposición						
	Suspensos	5	6	7	8	9	10
Audición y Lenguaje	76	42	46	33	52	24	0
Educación Física	92	94	101	81	58	34	4
Infantil	134	121	153	176	181	93	0
Inglés	118	58	59	66	53	53	1
Música	49	26	33	33	36	28	0
Primaria	158	132	191	242	198	122	5
Pedagogía Terapéutica	78	54	56	44	53	34	4
TOTAL	705	527	639	675	631	388	14
PORCENTAJE	19,70%	18,34%	22,23%	23,49%	21,96%	13,50%	0,49%



Sindicato del Profesorado Extremeño

DISTRIBUCIÓN DE FUNCIONARIOS EN PRÁCTICAS, SEGÚN TIEMPO DE EXPERIENCIA. DATOS TOTALES Y PORCENTUALES

Especialidad	Sin experiencia	%	0-1,1 y 2 años	%	3- 4 años	%	> 5 años	%	Total plazas
Audición y lenguaje	0	0,00%	3	50,00%	2	33,33%	1	16,67%	6
Educación Física	1	4,00%	7	28,00%	8	32,00%	9	36,00%	25
Infantil	3	4,11%	19	26,03%	23	31,51%	28	38,36%	73
Inglés	2	4,76%	17	40,48%	14	33,33%	9	21,43%	42
Música	3	13,64%	6	27,27%	10	45,45%	3	13,64%	22
Primaria	3	7,32%	11	26,83%	9	21,95%	18	43,90%	41
Pedagogía Terapéutica	1	4,35%	0	0,00%	3	13,04%	19	82,61%	23
TOTAL	13		63		69		87		232
PORCENTAJE	5,60%	5,60%		27,16%		29,74%		37,50%	

Nota:

En la presente tabla se puede suponer que:

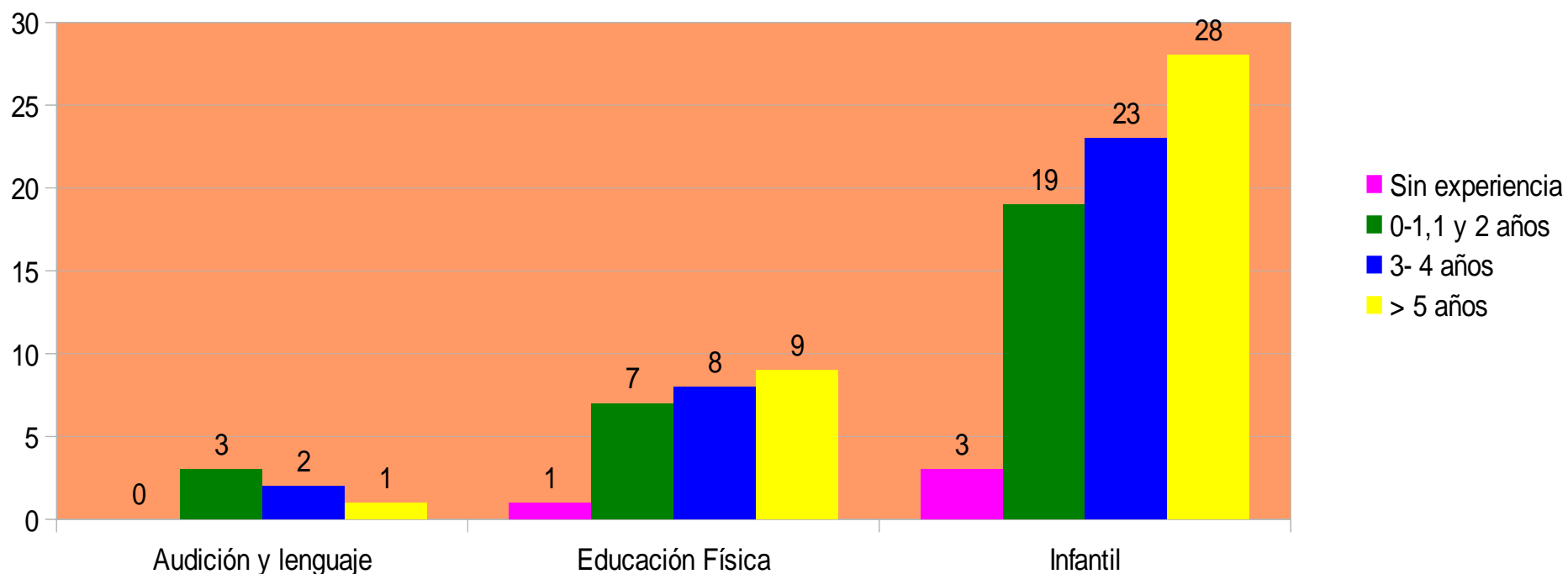
Aquellos docentes que entraron en el 1º año de transitoria (2007) son los que ahora obtiene plaza con experiencia comprendida entre 3 y 4 años

Aquellos opositores que entraron en la 2º convocatoria de la transitoria (2009) son los que ahora obtiene plaza con experiencia comprendida entre 0-1 y 2 años



Sindicato del Profesorado Extremeño

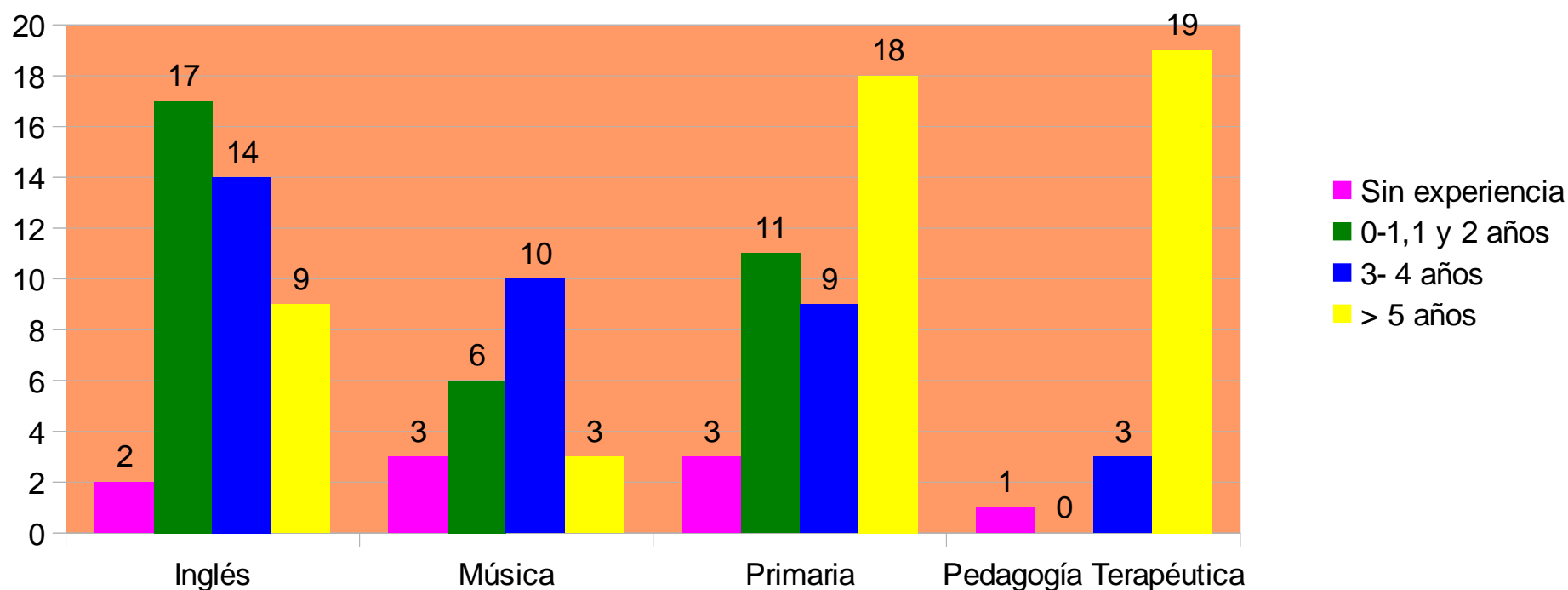
DISTRIBUCIÓN DE FUNCIONARIOS EN PRÁCTICAS, SEGÚN TIEMPO DE EXPERIENCIA.





Sindicato del Profesorado Extremeño

DISTRIBUCIÓN DE FUNCIONARIOS EN PRÁCTICAS, SEGÚN TIEMPO DE EXPERIENCIA.





Sindicato del Profesorado Extremeño

DISTRIBUCIÓN DE FUNCIONARIOS EN PRÁCTICAS, DATOS TOTALES Y PORCENTUALES

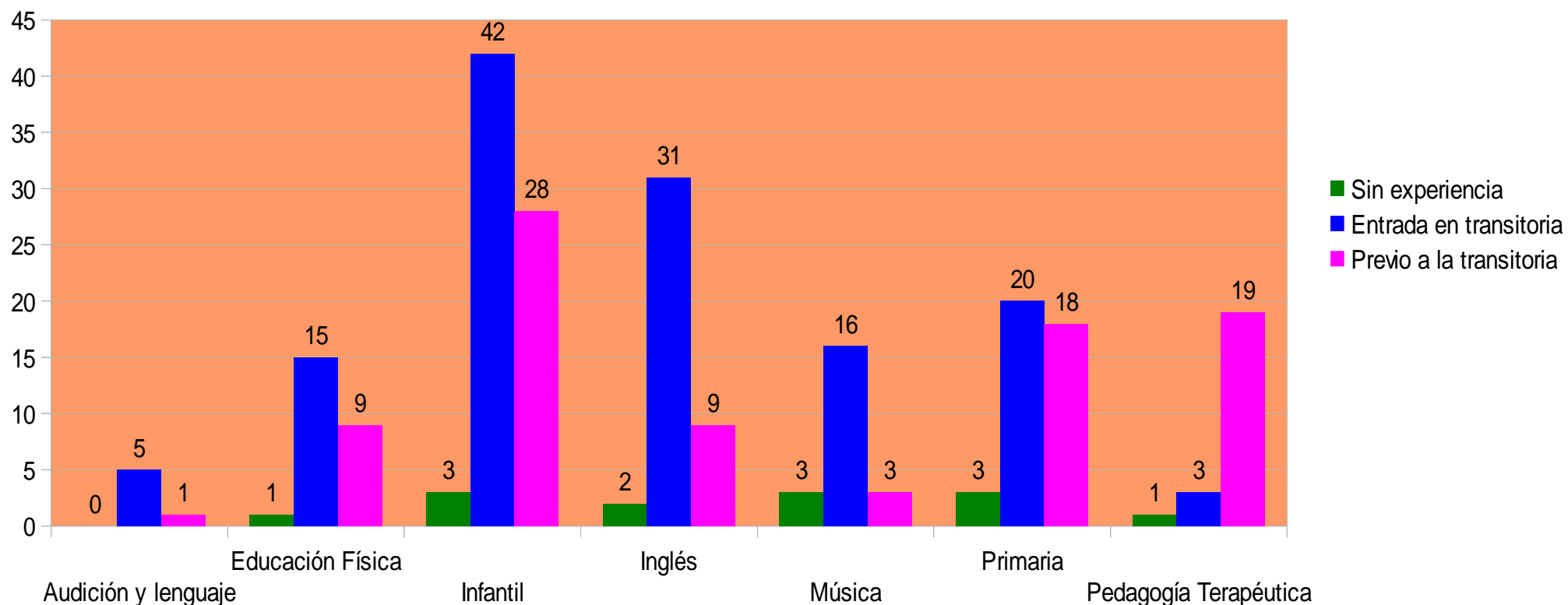
Especialidad	Sin experiencia	%	Entrada en transitoria	%	Previo a la transitoria	%	Total plazas
Audición y lenguaje	0	0,00%	5	83,33%	1	16,67%	6
Educación Física	1	4,00%	15	60,00%	9	36,00%	25
Infantil	3	4,11%	42	57,53%	28	38,36%	73
Inglés	2	4,76%	31	73,81%	9	21,43%	42
Música	3	13,64%	16	72,73%	3	13,64%	22
Primaria	3	7,32%	20	48,78%	18	43,90%	41
Pedagogía Terapéutica	1	4,35%	3	13,04%	19	82,61%	23
TOTAL	13		132		87		232
PORCENTAJE		5,60%		56,90%		37,50%	

En la presente tabla se ha realizado una división del tiempo de experiencia, suponiendo que: Aquellos opositores con tiempos de experiencia entre 1 día y 4 años han accedido a la interinidad por la oposición del año 2007 (primera oposición del cuerpo 0597 del periodo transitorio), y todos aquellos opositores con más de 4 años de experiencia docente, se han agrupado en la columna de “Previo a la transitoria”. Aquellos opositores sin experiencia se han colocado en la primera columna.



Sindicato del Profesorado Extremeño

DISTRIBUCIÓN DE FUNCIONARIOS EN PRÁCTICAS





Sindicato del Profesorado Extremeño

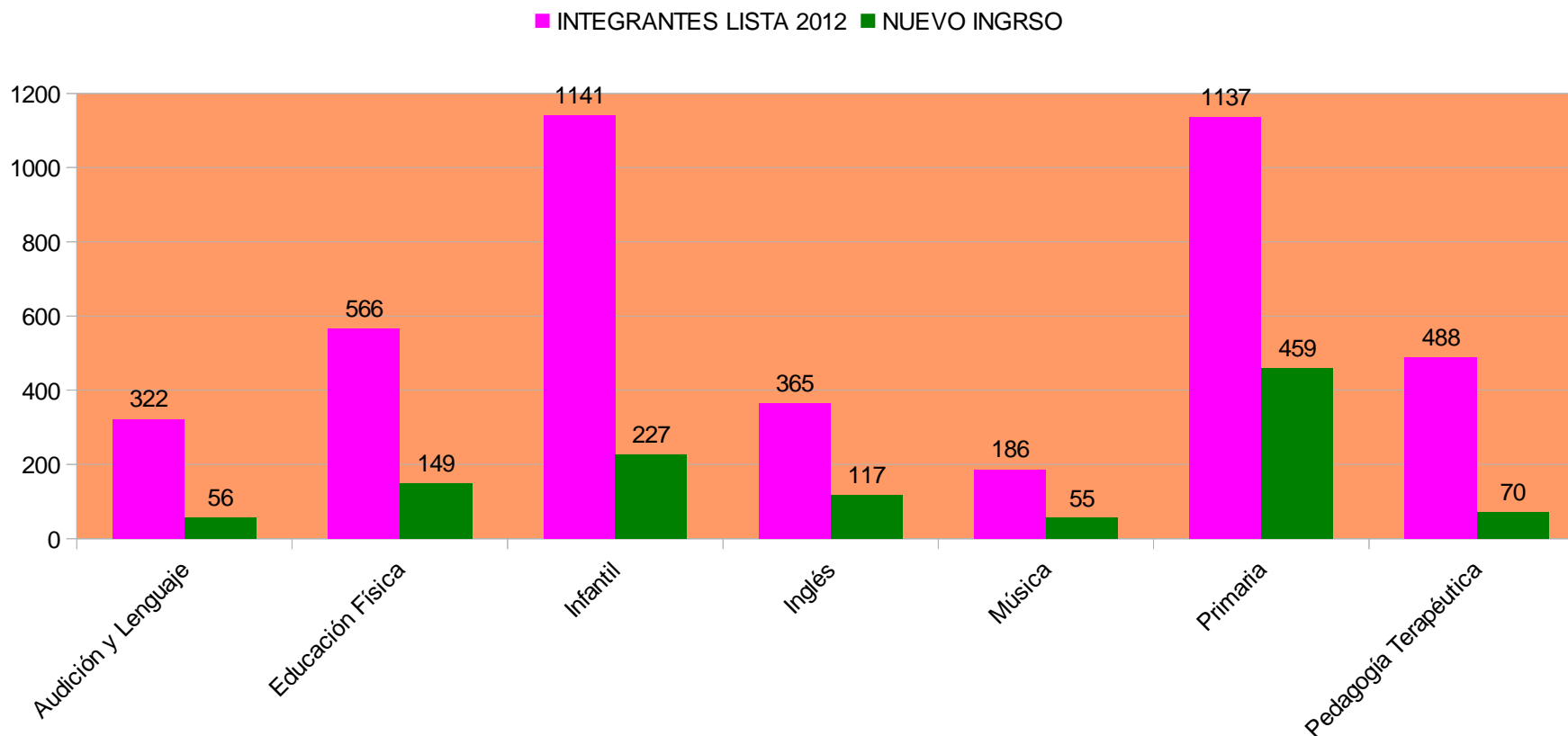
**COMPOSICIÓN Y DISTRIBUCIÓN DE DOCENTES EN LISTAS DE INTERINDAD
FINALIZADO EL PROCESO DE OPOSICIÓN-CONCURSO**

ESPECIALIDAD	INTEGRANTES LISTA 2012	NUEVO INGRESO	%
Audición y Lenguaje	322	56	17,39%
Educación Física	566	149	26,33%
Infantil	1141	227	19,89%
Inglés	365	117	32,05%
Música	186	55	29,57%
Primaria	1137	459	40,37%
Pedagogía Terapéutica	488	70	14,34%
TOTAL	4205	1133	
PORCENTAJE			26,94%



Sindicato del Profesorado Extremeño

COMPOSICIÓN Y DISTRIBUCIÓN DE DOCENTES EN LISTAS DE INTERINDAD





Sindicato del Profesorado Extremeño

ANÁLISIS Y CONCLUSIONES GENERALES DEL ESTUDIO DE OPOSICIONES DE 2011

PIDE La relación entre aprobados en la oposición y opositores que han realizado toda el proceso es muy alta: 80.30% de media, siendo la más alta Primaria con un 84.92% y la más baja Inglés con un 71.08 %, con lo cual ha aumentado el número de aprobados por especialidad frente a oposiciones anteriores, respetándose el término “*concurso*”, y no sólo el término “*oposición*” como ocurría tantas veces. Estos datos dan como resultado que la media de profesorado interino (experiencia mayor de 1 día) es del 94.04 % frente al 91.18% del año 2009, oscilando entre el 100% de Audición y Lenguaje y el 83.36 % en de la especialidad de Música.

PIDE La concentración de aprobados es mayor en los periodos de experiencia superiores a 5 años con un 37.5 %, . El porcentaje de opositores que entraron por primera vez al sistema en las oposiciones del año 2007 es de 29.74 % (69 plazas), el porcentaje de opositores que entraron por primera vez al sistema en las oposiciones del año 2009 es de 27.6 % (63 plazas). Los datos de interinos aprobados vuelve a superarse frente a la convocatoria anterior, aunque disminuye el de opositores sin experiencia 5.60 % (13 aprobados). Esta disminución se debe a que el



Sindicato del Profesorado Extremeño

número de plazas ofertadas en esta convocatoria ha sido muy limitada, debido a las restricciones presupuestarias y a la cuota de reposición del 30 % marcada a nivel estatal.

PIDE Respecto al número de opositores que se inscriben en el proceso y no lo terminan o no se presentan al mismo, las cifras oscilan entre el 50.54 % de Pedagogía Terapéutica y el 25.68 de Inglés siendo la media de abandono del 40.90 %.

PIDE Otra de las conclusiones que se obtiene es que este sistema **permite**:

- a.- La obtención de plaza en mayor proporción por parte del personal interino.
- b.- La obtención de plaza fija, dependiendo del número de plazas convocadas por especialidad, de aquellos opositores sin experiencia, pero con el baremo de méritos completo (entre 4 y 6 puntos de los 10 puntos máximos)
- c.- Integración en las listas de interinos de aquellos que no obtienen plaza (1133 aspirantes), ya que se permite el doble acceso (o toda la oposición o la parte A de la oposición) para formar parte de dicha lista, dándose un número elevado de opositores que ha accedido por la primera opción.



Sindicato del Profesorado Extremeño

d.- Casi el 60 % de los opositores que han aprobado con plaza entraron a la docencia mediante las dos primeras convocatorias del periodo transitorio, con lo cual se demuestra de nuevo, que el sistema funciona.

La conclusión final que se obtiene, si el sistema transitorio se hubiese convertido en sistema ordinario, aquellos aspirantes que entran a formar parte del sistema, con un periodo de aprendizaje docente entre 2 y 4 años, bien con vacantes o con sustituciones, adquiriendo las destrezas propias de la enseñanza, obtenidas mediante la experiencia propia del aula, adquieren la condición de funcionario de carrera por un sistema de oposición-concurso. Este paso no es sólo debido a la parte de concurso, sino que las notas de oposición (60 %) son fundamentales (en esta oposición la nota media es de 7.4 puntos).

Realmente es una carrera profesional para aquellos aspirantes que entran al sistema educativo en régimen de interinidad, sabiendo que en una o dos convocatorias pueden pasar a ser funcionario de carrera, reconociéndose así su experiencia del día a día, así como los méritos en formación docente adquiridos.

SINDICATO PIDE

Febrero de 2012

CÁCERES: C/ Gómez Becerra, 2 - 2º D - 10001 CÁCERES 927249362 (Teléfono), 927226076 (Fax) y 605265589
BADAJOZ: Plaza de los Reyes Católicos, 4B - 06001 BADAJOZ 924245966 y 924253201(Teléfono y Fax) y 605265543
MÉRIDA: C/ San Salvador, 13 - 2ª planta - 06800 MÉRIDA 924310163 (Teléfono y Fax) y 655991427
PLASENCIA: Plaza del Salvador, 7 Bajo - 10600 PLASENCIA 927412239 (Teléfono y Fax) y 615943168
DON BENITO: C/ Arroyazo, 1 - 1º Izq. - 06400 DON BENITO 924811306 (Teléfono y Fax)
www.sindicatopide.org - Apartado de correos nº 1 (06800 Mérida) - correo@sindicatopide.org