



**Sindicato del Profesorado Extremeño**

***INFORME DE LOS RESULTADOS DE  
OPOSICIONES AL CUERPO DE  
MAESTROS  
Año 2009***

Sede P.I.D.E. CÁCERES: C/ Gómez Becerra 2, 2ºD (junto a CPR y EOI) 10001 CÁCERES - Sede P.I.D.E. BADAJOZ: Plaza de los Reyes Católicos, 4B (Puerta de Palmas) 06001 BADAJOZ - Sede P.I.D.E. MÉRIDA: C/ San Salvador, 13, 2ª planta 06800 MÉRIDA - Sede P.I.D.E. PLASENCIA: Plaza del Salvador, 7 Bajo 10600 PLASENCIA - Teléfonos: Badajoz 924245966 y 605265543 - Cáceres 927004886 (RPV 74886) y 605265589 - Mérida 924310163 y 655991427 - Plasencia 927412239 y 615943168  
[www.sindicatopide.org](http://www.sindicatopide.org) - Apartado de correos nº 1 (06800 Mérida) - [correo@sindicatopide.org](mailto:correo@sindicatopide.org)



## Sindicato del Profesorado Extremeño

---

### ÍNDICE

BIBLIOGRAFÍA

RESUMEN RESULTADOS

APTOS ALAS LISTAS DE INTERINOS POR ESPECIALIDADES

CONCLUSIONES

**Sede P.I.D.E. CÁCERES: C/ Gómez Becerra 2, 2ºD (junto a CPR y EOI) 10001 CÁCERES - Sede P.I.D.E. BADAJOZ: Plaza de los Reyes Católicos, 4B (Puerta de Palmas) 06001 BADAJOZ - Sede P.I.D.E. MÉRIDA: C/ San Salvador, 13, 2ª planta 06800 MÉRIDA - Sede P.I.D.E. PLASENCIA: Plaza del Salvador, 7 Bajo 10600 PLASENCIA - Teléfonos: Badajoz 924245966 y 605265543 - Cáceres 927004886 (RPV 74886) y 605265589 - Mérida 924310163 y 655991427 - Plasencia 927412239 y 615943168**  
**[www.sindicatopide.org](http://www.sindicatopide.org) - Apartado de correos nº 1 (06800 Mérida) - [correo@sindicatopide.org](mailto:correo@sindicatopide.org)**



## Sindicato del Profesorado Extremeño

---

### BIBLIOGRAFÍA

**TODOS LOS DATOS ESTÁN TOMADOS DE LOS LISTADOS PUBLICADOS DESDE LA CONSEJERÍA DE EDUCACIÓN EN SU PÁGINA DE OPOSICIONES 2009**

**Sede P.I.D.E. CÁCERES: C/ Gómez Becerra 2, 2ºD (junto a CPR y EOI) 10001 CÁCERES - Sede P.I.D.E. BADAJOZ: Plaza de los Reyes Católicos, 4B (Puerta de Palmas) 06001 BADAJOZ - Sede P.I.D.E. MÉRIDA: C/ San Salvador, 13, 2ª planta 06800 MÉRIDA - Sede P.I.D.E. PLASENCIA: Plaza del Salvador, 7 Bajo 10600 PLASENCIA - Teléfonos: Badajoz 924245966 y 605265543 - Cáceres 927004886 (RPV 74886) y 605265589 - Mérida 924310163 y 655991427 - Plasencia 927412239 y 615943168  
[www.sindicatopide.org](http://www.sindicatopide.org) - Apartado de correos nº 1 (06800 Mérida) - [correo@sindicatopide.org](mailto:correo@sindicatopide.org)**



## Sindicato del Profesorado Extremeño

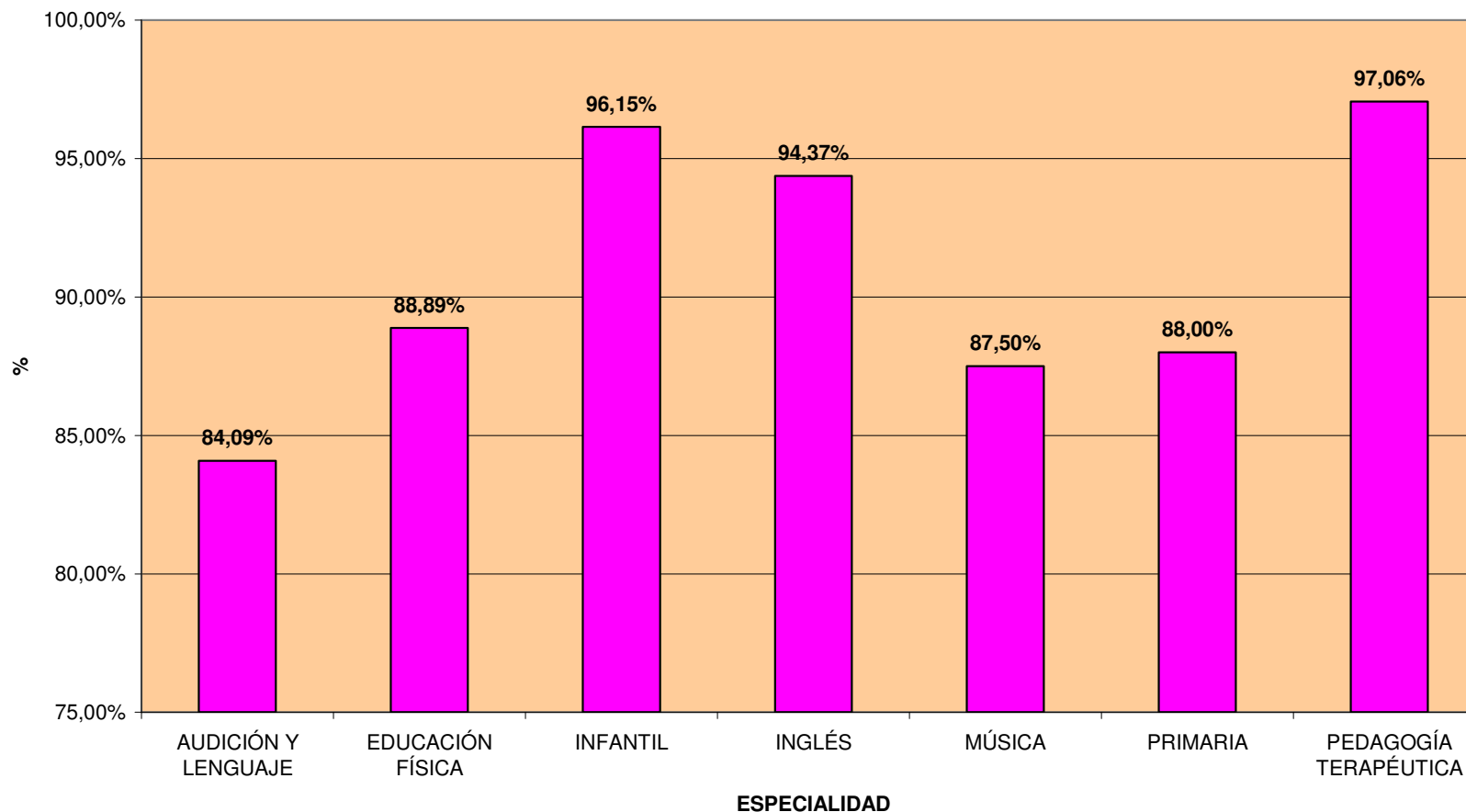
### DATOS TOTALES

ESPECIALIDAD	Opositores en lista acceso 1 y 2	Opositores todas las pruebas	Aprobados	%	Nota media	Experiencia											Interinos aprobados	
						0	0-1	1	2	3	4	5	6	7	8	9		10
<b>AUDICIÓN Y LENGUAJE</b>	<b>399</b>	345	260	75,36%	7,396	7	8	11	1	6	3	3	2	0	1	0	2	<b>84,09%</b>
<b>EDUCACIÓN FÍSICA</b>	<b>600</b>	432	350	81,02%	7,769	7	6	8	12	4	4	3	4	1	8	0	6	<b>88,89%</b>
<b>INFANTIL</b>	<b>1166</b>	775	621	80,13%	7,439	3	1	5	11	7	4	2	7	8	5	6	19	<b>96,15%</b>
<b>INGLÉS</b>	<b>388</b>	310	243	78,39%	7,748	4	4	20	15	6	0	4	3	4	2	2	7	<b>94,37%</b>
<b>MÚSICA</b>	<b>268</b>	174	128	73,56%	7,324	4	6	6	5	4	1	0	3	0	1	0	2	<b>87,50%</b>
<b>PRIMARIA</b>	<b>1080</b>	773	539	69,73%	7,363	9	3	17	4	2	4	5	4	8	5	4	10	<b>88,00%</b>
<b>PEDAGOGÍA TERAPÉUTICA</b>	<b>680</b>	449	327	72,83%	7,222	1	4	3	3	7	6	2	3	2	0	2	1	<b>97,06%</b>
<b>TOTAL</b>	4581	3258	2468	75,86%	7,466	<b>35</b>	<b>32</b>	<b>70</b>	<b>51</b>	<b>36</b>	<b>22</b>	<b>19</b>	<b>26</b>	<b>23</b>	<b>22</b>	<b>14</b>	<b>47</b>	<b>91,18%</b>
<b>PORCENTAJE</b>						8,82%	8,06%	17,63%	12,85%	9,07%	5,54%	4,79%	6,55%	5,79%	5,54%	3,53%	11,84%	84,09%

Sede P.I.D.E. CÁCERES: C/ Gómez Becerra 2, 2ºD (junto a CPR y EOI) 10001 CÁCERES - Sede P.I.D.E. BADAJOZ: Plaza de los Reyes Católicos, 4B (Puerta de Palmas) 06001 BADAJOZ - Sede P.I.D.E. MÉRIDA: C/ San Salvador, 13, 2ª planta 06800 MÉRIDA - Sede P.I.D.E. PLASENCIA: Plaza del Salvador, 7 Bajo 10600 PLASENCIA - Teléfonos: **Badajoz** 924245966 y 605265543 - **Cáceres** 927004886 (RPV 74886) y 605265589 - **Mérida** 924310163 y 655991427 - **Plasencia** 927412239 y 615943168  
[www.sindicatopide.org](http://www.sindicatopide.org) - Apartado de correos nº 1 (06800 Mérida) - [correo@sindicatopide.org](mailto:correo@sindicatopide.org)

## Sindicato del Profesorado Extremeño

% INTERINOS APROBADOS

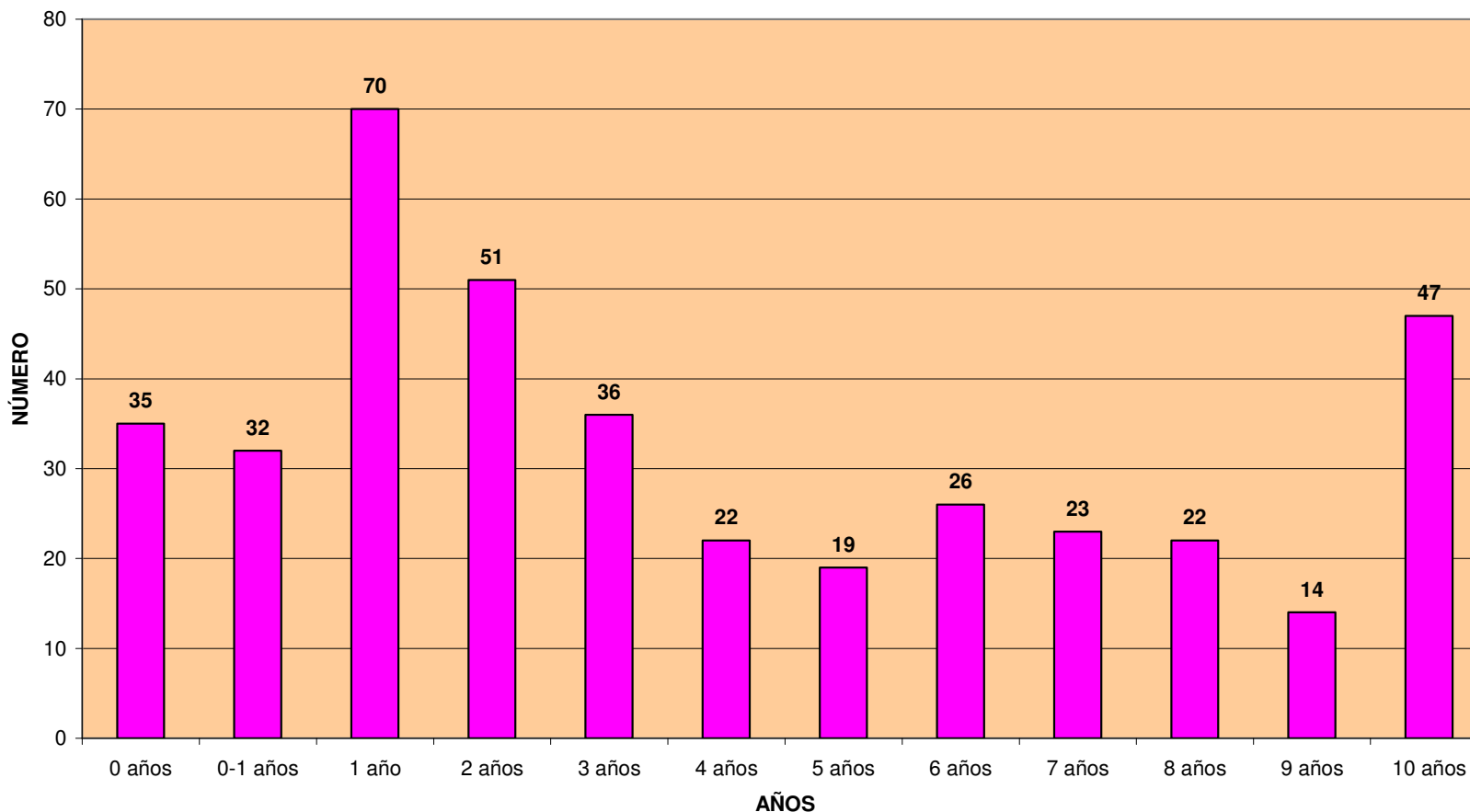


Sede P.I.D.E. CÁCERES: C/ Gómez Becerra 2, 2ºD (junto a CPR y EOI) 10001 CÁCERES - Sede P.I.D.E. BADAJOZ: Plaza de los Reyes Católicos, 4B (Puerta de Palmas) 06001 BADAJOZ - Sede P.I.D.E. MÉRIDA: C/ San Salvador, 13, 2ª planta 06800 MÉRIDA - Sede P.I.D.E. PLASENCIA: Plaza del Salvador, 7 Bajo 10600 PLASENCIA - Teléfonos: Badajoz 924245966 y 605265543 - Cáceres 927004886 (RPV 74886) y 605265589 - Mérida 924310163 y 655991427 - Plasencia 927412239 y 615943168  
[www.sindicatopide.org](http://www.sindicatopide.org) - Apartado de correos nº 1 (06800 Mérida) - [correo@sindicatopide.org](mailto:correo@sindicatopide.org)



## Sindicato del Profesorado Extremeño

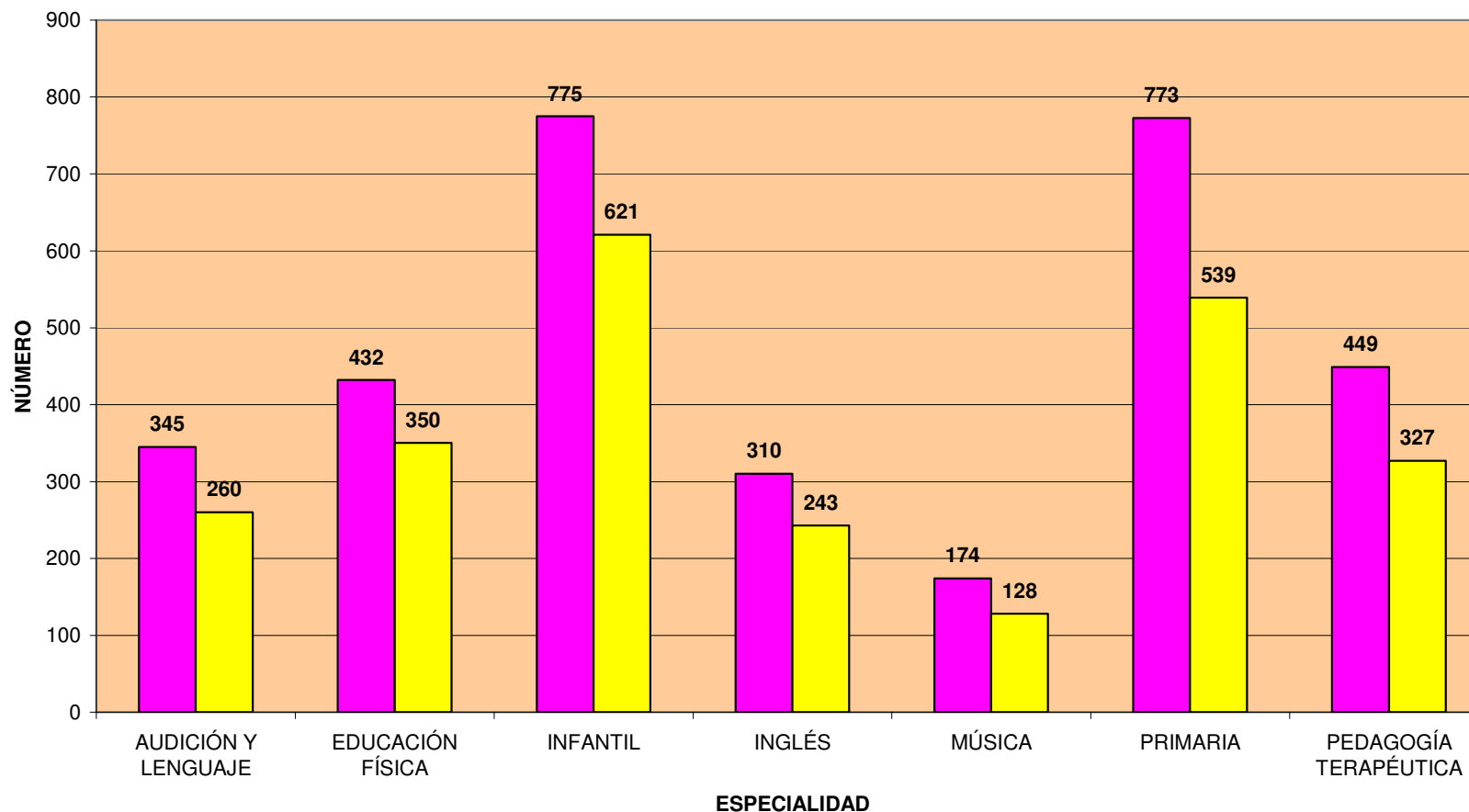
### APROBADOS CON PLAZA SEGÚN EXPERIENCIA



Sede P.I.D.E. CÁCERES: C/ Gómez Becerra 2, 2ºD (junto a CPR y EOI) 10001 CÁCERES - Sede P.I.D.E. BADAJOZ: Plaza de los Reyes Católicos, 4B (Puerta de Palmas) 06001 BADAJOZ - Sede P.I.D.E. MÉRIDA: C/ San Salvador, 13, 2ª planta 06800 MÉRIDA - Sede P.I.D.E. PLASENCIA: Plaza del Salvador, 7 Bajo 10600 PLASENCIA - Teléfonos: **Badajoz** 924245966 y 605265543 - **Cáceres** 927004886 (RPV 74886) y 605265589 - **Mérida** 924310163 y 655991427 - **Plasencia** 927412239 y 615943168  
[www.sindicatopide.org](http://www.sindicatopide.org) - Apartado de correos nº 1 (06800 Mérida) - [correo@sindicatopide.org](mailto:correo@sindicatopide.org)

## Sindicato del Profesorado Extremeño

### RELACIÓN PRESENTADOS/APROBADOS OPOSICIÓN



Sede P.I.D.E. CÁCERES: C/ Gómez Becerra 2, 2ºD (junto a CPR y EOI) 10001 CÁCERES - Sede P.I.D.E. BADAJOZ: Plaza de los Reyes Católicos, 4B (Puerta de Palmas) 06001 BADAJOZ - Sede P.I.D.E. MÉRIDA: C/ San Salvador, 13, 2ª planta 06800 MÉRIDA - Sede P.I.D.E. PLASENCIA: Plaza del Salvador, 7 Bajo 10600 PLASENCIA - Teléfonos: **Badajoz** 924245966 y 605265543 - **Cáceres** 927004886 (RPV 74886) y 605265589 - **Mérida** 924310163 y 655991427 - **Plasencia** 927412239 y 615943168  
[www.sindicatopide.org](http://www.sindicatopide.org) - Apartado de correos nº 1 (06800 Mérida) - [correo@sindicatopide.org](mailto:correo@sindicatopide.org)

## Sindicato del Profesorado Extremeño

### DATOS DE ABANDONO DEL PROCESO

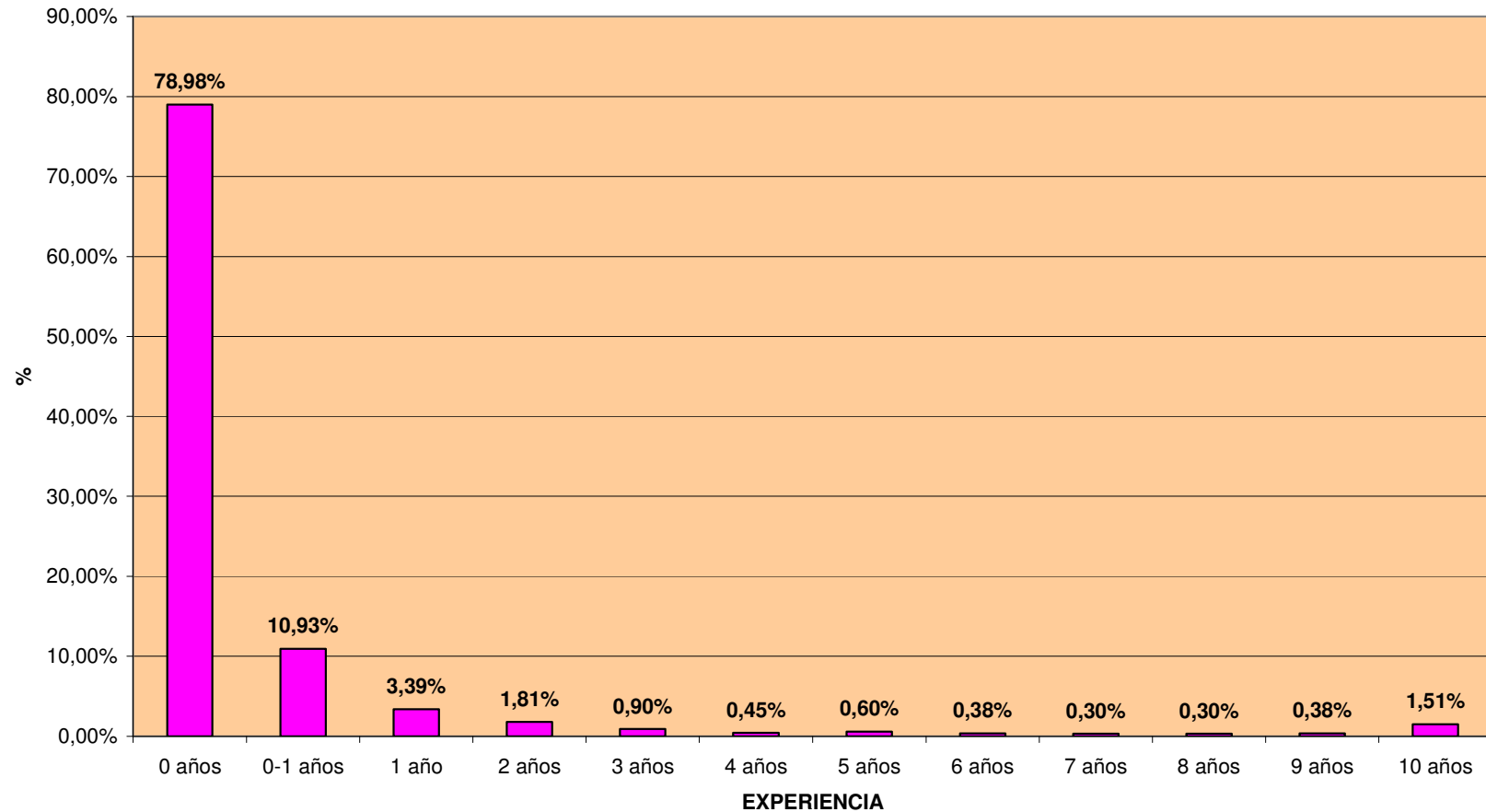
	NO REALIZAN TODO EL PROCESO	0 años	0-1 años	1 año	2 años	3 años	4 años	5 años	6 años	7 años	8 años	9 años	10 años
<b>AUDICIÓN Y LENGUAJE</b>	<b>57</b>	<b>41</b>	<b>3</b>	<b>3</b>	<b>0</b>	<b>2</b>	<b>0</b>	<b>2</b>	<b>2</b>	<b>0</b>	<b>0</b>	<b>1</b>	<b>2</b>
<b>EDUCACIÓN FÍSICA</b>	<b>167</b>	<b>149</b>	<b>10</b>	<b>3</b>	<b>3</b>	<b>1</b>	<b>0</b>	<b>0</b>	<b>0</b>	<b>1</b>	<b>0</b>	<b>0</b>	<b>0</b>
<b>INFANTIL</b>	<b>399</b>	<b>330</b>	<b>41</b>	<b>9</b>	<b>7</b>	<b>1</b>	<b>0</b>	<b>0</b>	<b>0</b>	<b>1</b>	<b>1</b>	<b>1</b>	<b>6</b>
<b>INGLÉS</b>	<b>84</b>	<b>46</b>	<b>19</b>	<b>7</b>	<b>2</b>	<b>4</b>	<b>0</b>	<b>0</b>	<b>1</b>	<b>1</b>	<b>1</b>	<b>1</b>	<b>2</b>
<b>MÚSICA</b>	<b>100</b>	<b>75</b>	<b>14</b>	<b>3</b>	<b>3</b>	<b>0</b>	<b>1</b>	<b>0</b>	<b>0</b>	<b>0</b>	<b>0</b>	<b>0</b>	<b>3</b>
<b>PRIMARIA</b>	<b>295</b>	<b>232</b>	<b>29</b>	<b>9</b>	<b>6</b>	<b>2</b>	<b>3</b>	<b>5</b>	<b>2</b>	<b>1</b>	<b>1</b>	<b>2</b>	<b>6</b>
<b>PEDAGOGÍA TERAPÉUTICA</b>	<b>225</b>	<b>175</b>	<b>29</b>	<b>11</b>	<b>3</b>	<b>2</b>	<b>2</b>	<b>1</b>	<b>0</b>	<b>0</b>	<b>1</b>	<b>0</b>	<b>1</b>
<b>TOTAL</b>	<b>1327</b>	<b>1048</b>	<b>145</b>	<b>45</b>	<b>24</b>	<b>12</b>	<b>6</b>	<b>8</b>	<b>5</b>	<b>4</b>	<b>4</b>	<b>5</b>	<b>20</b>
<b>PORCENTAJE</b>		<b>78,98%</b>	<b>10,93%</b>	<b>3,39%</b>	<b>1,81%</b>	<b>0,90%</b>	<b>0,45%</b>	<b>0,60%</b>	<b>0,38%</b>	<b>0,30%</b>	<b>0,30%</b>	<b>0,38%</b>	<b>1,51%</b>





## Sindicato del Profesorado Extremeño

### % ABANDONO DEL PROCESO



Sede P.I.D.E. CÁCERES: C/ Gómez Becerra 2, 2ºD (junto a CPR y EOI) 10001 CÁCERES - Sede P.I.D.E. BADAJOZ: Plaza de los Reyes Católicos, 4B (Puerta de Palmas) 06001 BADAJOZ - Sede P.I.D.E. MÉRIDA: C/ San Salvador, 13, 2ª planta 06800 MÉRIDA - Sede P.I.D.E. PLASENCIA: Plaza del Salvador, 7 Bajo 10600 PLASENCIA - Teléfonos: Badajoz 924245966 y 605265543 - Cáceres 927004886 (RPV 74886) y 605265589 - Mérida 924310163 y 655991427 - Plasencia 927412239 y 615943168  
[www.sindicatopide.org](http://www.sindicatopide.org) - Apartado de correos nº 1 (06800 Mérida) - [correo@sindicatopide.org](mailto:correo@sindicatopide.org)



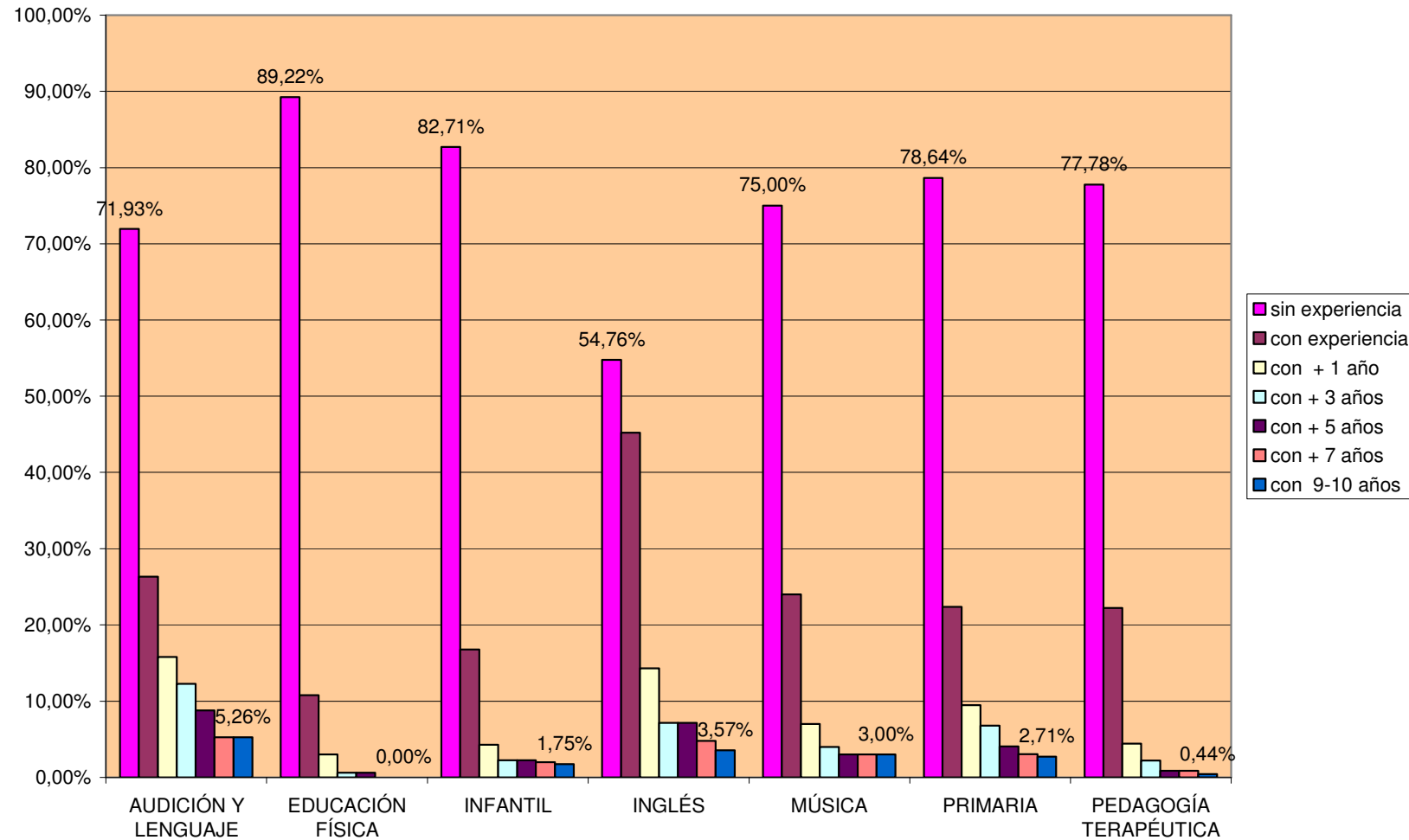
## Sindicato del Profesorado Extremeño

	NO REALIZAN TODO EL PROCESO	Sin experiencia	Con experiencia	> 1 año	^ 3 años	^ 5 años	^ 7 años	9-10 años
<b>AUDICIÓN Y LENGUAJE</b>	<b>57</b>	<b>71,93%</b>	<b>26,32%</b>	<b>15,79%</b>	<b>12,28%</b>	<b>8,77%</b>	<b>5,26%</b>	<b>5,26%</b>
<b>EDUCACIÓN FÍSICA</b>	<b>167</b>	<b>89,22%</b>	<b>10,78%</b>	<b>2,99%</b>	<b>0,60%</b>	<b>0,60%</b>	<b>0,00%</b>	<b>0,00%</b>
<b>INFANTIL</b>	<b>399</b>	<b>82,71%</b>	<b>16,79%</b>	<b>4,26%</b>	<b>2,26%</b>	<b>2,26%</b>	<b>2,01%</b>	<b>1,75%</b>
<b>INGLÉS</b>	<b>84</b>	<b>54,76%</b>	<b>45,24%</b>	<b>14,29%</b>	<b>7,14%</b>	<b>7,14%</b>	<b>4,76%</b>	<b>3,57%</b>
<b>MÚSICA</b>	<b>100</b>	<b>75,00%</b>	<b>24,00%</b>	<b>7,00%</b>	<b>4,00%</b>	<b>3,00%</b>	<b>3,00%</b>	<b>3,00%</b>
<b>PRIMARIA</b>	<b>295</b>	<b>78,64%</b>	<b>22,37%</b>	<b>9,49%</b>	<b>6,78%</b>	<b>4,07%</b>	<b>3,05%</b>	<b>2,71%</b>
<b>PEDAGOGÍA TERAPÉUTICA</b>	<b>225</b>	<b>77,78%</b>	<b>22,22%</b>	<b>4,44%</b>	<b>2,22%</b>	<b>0,89%</b>	<b>0,89%</b>	<b>0,44%</b>
<b>TOTAL</b>	<b>1327</b>	<b>78,98%</b>	<b>20,95%</b>	<b>6,63%</b>	<b>3,92%</b>	<b>2,86%</b>	<b>2,19%</b>	<b>1,88%</b>

Sede P.I.D.E. CÁCERES: C/ Gómez Becerra 2, 2ºD (junto a CPR y EOI) 10001 CÁCERES - Sede P.I.D.E. BADAJOZ: Plaza de los Reyes Católicos, 4B (Puerta de Palmas) 06001 BADAJOZ - Sede P.I.D.E. MÉRIDA: C/ San Salvador, 13, 2ª planta 06800 MÉRIDA - Sede P.I.D.E. PLASENCIA: Plaza del Salvador, 7 Bajo 10600 PLASENCIA - Teléfonos: Badajoz 924245966 y 605265543 - Cáceres 927004886 (RPV 74886) y 605265589 - Mérida 924310163 y 655991427 - Plasencia 927412239 y 615943168  
[www.sindicatopide.org](http://www.sindicatopide.org) - Apartado de correos nº 1 (06800 Mérida) - [correo@sindicatopide.org](mailto:correo@sindicatopide.org)



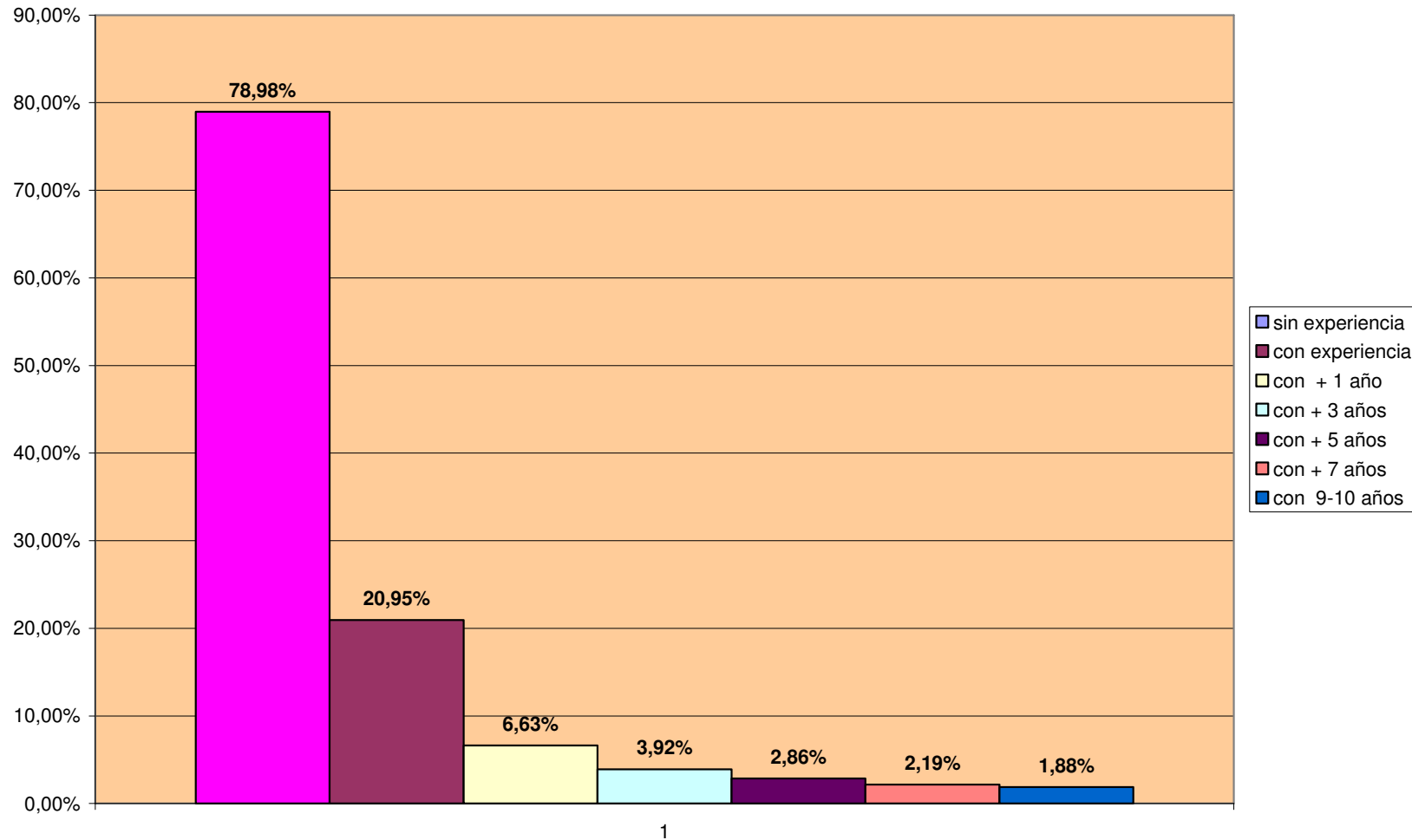
## Sindicato del Profesorado Extremeño



Sede P.I.D.E. CÁCERES: C/ Gómez Becerra 2, 2ºD (junto a CPR y EOI) 10001 CÁCERES - Sede P.I.D.E. BADAJOZ: Plaza de los Reyes Católicos, 4B (Puerta de Palmas) 06001 BADAJOZ - Sede P.I.D.E. MÉRIDA: C/ San Salvador, 13, 2ª planta 06800 MÉRIDA - Sede P.I.D.E. PLASENCIA: Plaza del Salvador, 7 Bajo 10600 PLASENCIA - Teléfonos: **Badajoz** 924245966 y 605265543 - **Cáceres** 927004886 (RPV 74886) y 605265589 - **Mérida** 924310163 y 655991427 - **Plasencia** 927412239 y 615943168  
[www.sindicatopide.org](http://www.sindicatopide.org) - Apartado de correos nº 1 (06800 Mérida) - [correo@sindicatopide.org](mailto:correo@sindicatopide.org)



## Sindicato del Profesorado Extremeño



Sede P.I.D.E. CÁCERES: C/ Gómez Becerra 2, 2ºD (junto a CPR y EOI) 10001 CÁCERES - Sede P.I.D.E. BADAJOZ: Plaza de los Reyes Católicos, 4B (Puerta de Palmas) 06001 BADAJOZ - Sede P.I.D.E. MÉRIDA: C/ San Salvador, 13, 2ª planta 06800 MÉRIDA - Sede P.I.D.E. PLASENCIA: Plaza del Salvador, 7 Bajo 10600 PLASENCIA - Teléfonos: Badajoz 924245966 y 605265543 - Cáceres 927004886 (RPV 74886) y 605265589 - Mérida 924310163 y 655991427 - Plasencia 927412239 y 615943168  
[www.sindicatopide.org](http://www.sindicatopide.org) - Apartado de correos nº 1 (06800 Mérida) - [correo@sindicatopide.org](mailto:correo@sindicatopide.org)



## Sindicato del Profesorado Extremeño

### RESUMEN OPOSICIONES:

#### APROBADOS POR ESPECIALIDADES Y TIEMPO

	TOTAL	0 AÑOS	0-1 AÑOS	1 AÑO	2 AÑOS	3 AÑOS	4 AÑOS	5 AÑOS	6 AÑOS	7 AÑOS	8 AÑOS	9 AÑOS	10 AÑOS
<b>AUDICIÓN Y LENGUAJE</b>	<b>44</b>	<b>7</b>	<b>8</b>	<b>11</b>	<b>1</b>	<b>6</b>	<b>3</b>	<b>3</b>	<b>2</b>	<b>0</b>	<b>1</b>	<b>0</b>	<b>2</b>
<b>EDUCACIÓN FÍSICA</b>	<b>63</b>	<b>7</b>	<b>6</b>	<b>8</b>	<b>12</b>	<b>4</b>	<b>4</b>	<b>3</b>	<b>4</b>	<b>1</b>	<b>8</b>	<b>0</b>	<b>6</b>
<b>INFANTIL</b>	<b>78</b>	<b>3</b>	<b>1</b>	<b>5</b>	<b>11</b>	<b>7</b>	<b>4</b>	<b>2</b>	<b>7</b>	<b>8</b>	<b>5</b>	<b>6</b>	<b>19</b>
<b>INGLÉS</b>	<b>71</b>	<b>4</b>	<b>4</b>	<b>20</b>	<b>15</b>	<b>6</b>	<b>0</b>	<b>4</b>	<b>3</b>	<b>4</b>	<b>2</b>	<b>2</b>	<b>7</b>
<b>MÚSICA</b>	<b>32</b>	<b>4</b>	<b>6</b>	<b>6</b>	<b>5</b>	<b>4</b>	<b>1</b>	<b>0</b>	<b>3</b>	<b>0</b>	<b>1</b>	<b>0</b>	<b>2</b>
<b>PRIMARIA</b>	<b>75</b>	<b>9</b>	<b>3</b>	<b>17</b>	<b>4</b>	<b>2</b>	<b>4</b>	<b>5</b>	<b>4</b>	<b>8</b>	<b>5</b>	<b>4</b>	<b>10</b>
<b>PEDAGOGÍA TERAPÉUTICA</b>	<b>34</b>	<b>1</b>	<b>4</b>	<b>3</b>	<b>3</b>	<b>7</b>	<b>6</b>	<b>2</b>	<b>3</b>	<b>2</b>	<b>0</b>	<b>2</b>	<b>1</b>
<b>TOTAL</b>	<b>397</b>	<b>35</b>	<b>32</b>	<b>70</b>	<b>51</b>	<b>36</b>	<b>22</b>	<b>19</b>	<b>26</b>	<b>23</b>	<b>22</b>	<b>14</b>	<b>47</b>

Sede P.I.D.E. CÁCERES: C/ Gómez Becerra 2, 2ºD (junto a CPR y EOI) 10001 CÁCERES - Sede P.I.D.E. BADAJOZ: Plaza de los Reyes Católicos, 4B (Puerta de Palmas) 06001 BADAJOZ - Sede P.I.D.E. MÉRIDA: C/ San Salvador, 13, 2ª planta 06800 MÉRIDA - Sede P.I.D.E. PLASENCIA: Plaza del Salvador, 7 Bajo 10600 PLASENCIA - Teléfonos: **Badajoz** 924245966 y 605265543 - **Cáceres** 927004886 (RPV 74886) y 605265589 - **Mérida** 924310163 y 655991427 - **Plasencia** 927412239 y 615943168  
[www.sindicatopide.org](http://www.sindicatopide.org) - Apartado de correos nº 1 (06800 Mérida) - [correo@sindicatopide.org](mailto:correo@sindicatopide.org)



## Sindicato del Profesorado Extremeño

	TOTAL	0 AÑOS	0-1, 1 Y 2 AÑOS	3-4 AÑOS	5-6 Y 7 AÑOS	8-9 Y 10 AÑOS
AUDICIÓN Y LENGUAJE	44	7	20	9	5	3
EDUCACIÓN FÍSICA	63	7	26	8	8	14
INFANTIL	78	3	17	11	17	30
INGLÉS	71	4	39	6	11	11
MÚSICA	32	4	17	5	3	3
PRIMARIA	75	9	24	6	17	19
PEDAGOGÍA TERAPÉUTICA	34	1	10	13	7	3
<b>TOTAL</b>	<b>397</b>	<b>35</b>	<b>153</b>	<b>58</b>	<b>68</b>	<b>83</b>

Sede P.I.D.E. CÁCERES: C/ Gómez Becerra 2, 2ºD (junto a CPR y EOI) 10001 CÁCERES - Sede P.I.D.E. BADAJOZ: Plaza de los Reyes Católicos, 4B (Puerta de Palmas) 06001 BADAJOZ - Sede P.I.D.E. MÉRIDA: C/ San Salvador, 13, 2ª planta 06800 MÉRIDA - Sede P.I.D.E. PLASENCIA: Plaza del Salvador, 7 Bajo 10600 PLASENCIA - Teléfonos: Badajoz 924245966 y 605265543 - Cáceres 927004886 (RPV 74886) y 605265589 - Mérida 924310163 y 655991427 - Plasencia 927412239 y 615943168  
[www.sindicatopide.org](http://www.sindicatopide.org) - Apartado de correos nº 1 (06800 Mérida) - [correo@sindicatopide.org](mailto:correo@sindicatopide.org)



## Sindicato del Profesorado Extremeño

### PORCENTUALMENTE

	TOTAL	0 AÑOS	0-1, 1 Y 2 AÑOS	3-4 AÑOS	5-6 Y 7 AÑOS	8-9 Y 10 AÑOS
AUDICIÓN Y LENGUAJE	44	15,91%	45,45%	20,45%	11,36%	6,82%
EDUCACIÓN FÍSICA	63	11,11%	41,27%	12,70%	12,70%	22,22%
INFANTIL	78	3,85%	21,79%	14,10%	21,79%	38,46%
INGLÉS	71	5,63%	54,93%	8,45%	15,49%	15,49%
MÚSICA	32	12,50%	53,13%	15,63%	9,38%	9,38%
PRIMARIA	75	12,00%	32,00%	8,00%	22,67%	25,33%
PEDAGOGÍA TERAPÉUTICA	34	2,94%	29,41%	38,24%	20,59%	8,82%
TOTAL	397	8,82%	38,54%	14,61%	17,13%	20,91%



## Sindicato del Profesorado Extremeño

---

### GLOBALES

	TOTAL	0 AÑOS	0-1, 1 Y 2 AÑOS	3-4 AÑOS	5-6 Y 7 AÑOS	8-9 Y 10 AÑOS
<b>TOTAL</b>	397	35	153	58	68	83
	397	8,82%	38,54%	14,61%	17,13%	20,91%

Sede P.I.D.E. CÁCERES: C/ Gómez Becerra 2, 2ºD (junto a CPR y EOI) 10001 CÁCERES - Sede P.I.D.E. BADAJOZ: Plaza de los Reyes Católicos, 4B (Puerta de Palmas) 06001 BADAJOZ - Sede P.I.D.E. MÉRIDA: C/ San Salvador, 13, 2ª planta 06800 MÉRIDA - Sede P.I.D.E. PLASENCIA: Plaza del Salvador, 7 Bajo 10600 PLASENCIA - Teléfonos: Badajoz 924245966 y 605265543 - Cáceres 927004886 (RPV 74886) y 605265589 - Mérida 924310163 y 655991427 - Plasencia 927412239 y 615943168  
[www.sindicatopide.org](http://www.sindicatopide.org) - Apartado de correos nº 1 (06800 Mérida) - [correo@sindicatopide.org](mailto:correo@sindicatopide.org)





## Sindicato del Profesorado Extremeño

### ANÁLISIS Y CONCLUSIONES GENERALES DEL ESTUDIO DE OPOSICIONES DE 2009

- PIDE** La relación entre aprobados en la oposición y opositores que han realizado toda el proceso es muy alta: 75.86% de media, siendo la más alta Educación Física con un 81.02% y la más baja Primaria con un 69.73 %, con lo cual ha aumentado el número de aprobados por especialidad frente a oposiciones anteriores, respetándose el término “*concurso*”, y no sólo el término “*oposición*” como ocurría tantas veces. Estos datos dan como resultado que la media de profesorado interino (experiencia mayor de 1 día) es del 91.18 oscilando entre el 97.06 % en Pedagogía Terapéutica frente al menor que es Audición y Lenguaje con el 84.09 %.
- PIDE** La concentración de aprobados es mayor en los periodos de experiencia comprendidos entre 1 día y dos años (opositores que entraron por primera vez al sistema en las oposiciones del año 2007), siendo su datos del 38.54% (153 plazas). Los datos de interinos aprobados es del 91.18 % (362 aprobados), es decir, el más alto en oposiciones celebradas desde 1994, siendo el de opositores sin experiencia 8.82 % (35 aprobados).



## Sindicato del Profesorado Extremeño

---

- PIDE** Los opositores con plaza y sin experiencia oscilan entre el 16 % en Audición y Lenguaje y el 3 % en Pedagogía Terapéutica.
- PIDE** Respecto al número de opositores que se inscriben en el proceso y no lo terminan o no se presentan al mismo, las cifras oscilan entre el 78.98 % de aspirantes sin experiencia hasta el 0.30 % de opositores con experiencia de 8 y 9 años.
- PIDE** Otra de las conclusiones que se obtiene es que este sistema **permite**:
- a.- La obtención de plaza en mayor proporción por parte del personal interino
  - b.- La obtención de plaza fija, dependiendo del número de plazas convocadas por especialidad, de aquellos opositores sin experiencia, pero con el baremo de méritos completo (entre 4 y 6 puntos de los 10 puntos máximos)
  - c.- Integración en las listas de interinos de aquellos que no obtienen plaza, ya que se permite el doble acceso (o toda la oposición o la parte A de la oposición) para formar parte de dicha lista, dándose un número elevado de opositores que ha accedido por la primera opción.



## Sindicato del Profesorado Extremeño

---

d.- Un número elevado de opositores que han obtenido plaza en la presente convocatoria accedió a su primer trabajo en la docencia por el actual sistema de concurso oposición.

**Sede P.I.D.E. CÁCERES: C/ Gómez Becerra 2, 2ºD (junto a CPR y EOI) 10001 CÁCERES - Sede P.I.D.E. BADAJOZ: Plaza de los Reyes Católicos, 4B (Puerta de Palmas) 06001 BADAJOZ - Sede P.I.D.E. MÉRIDA: C/ San Salvador, 13, 2ª planta 06800 MÉRIDA - Sede P.I.D.E. PLASENCIA: Plaza del Salvador, 7 Bajo 10600 PLASENCIA - Teléfonos: Badajoz 924245966 y 605265543 - Cáceres 927004886 (RPV 74886) y 605265589 - Mérida 924310163 y 655991427 - Plasencia 927412239 y 615943168**  
**[www.sindicatopide.org](http://www.sindicatopide.org) - Apartado de correos nº 1 (06800 Mérida) - [correo@sindicatopide.org](mailto:correo@sindicatopide.org)**



## Sindicato del Profesorado Extremeño

---

### **PIDE** CONCLUSIÓN FINAL:

Desde el sindicato del Profesorado Extremeño P.I.D.E. repetimos la conclusión final del estudio precedente (oposiciones 2008). Se sigue cumpliendo el espíritu expresado en la disposición decimoséptima de la L.O.E. el de implantar un sistema transitorio de acceso a la función pública docente que valore el trabajo desarrollado en el aula, sin menoscabo de la posibilidad de acceso a los de nuevo ingreso, tal y como reflejan los resultados del presente estudio.

A su vez, el hecho de haber obtenido la ansiada plaza por gran parte del colectivo de profesorado interino, posibilitará el acceso al trabajo y a la práctica docente de todos aquellos aspirantes de la lista de interinos que, hasta la fecha, no habían podido sumar méritos en tal apartado debido al lugar que ocupaban anteriormente en dichas listas.

Por último, dar la enhorabuena a todos y cada uno de los aspirantes seleccionados.

SINDICATO PIDE

OCTUBRE 2009

**Sede P.I.D.E. CÁCERES:** C/ Gómez Becerra 2, 2ºD (junto a CPR y EOI) 10001 CÁCERES - **Sede P.I.D.E. BADAJOZ:** Plaza de los Reyes Católicos, 4B (Puerta de Palmas) 06001 BADAJOZ - **Sede P.I.D.E. MÉRIDA:** C/ San Salvador, 13, 2ª planta 06800 MÉRIDA - **Sede P.I.D.E. PLASENCIA:** Plaza del Salvador, 7 Bajo 10600 PLASENCIA - **Teléfonos:** Badajoz 924245966 y 605265543 - Cáceres 927004886 (RPV 74886) y 605265589 - Mérida 924310163 y 655991427 - Plasencia 927412239 y 615943168  
[www.sindicatopide.org](http://www.sindicatopide.org) - Apartado de correos nº 1 (06800 Mérida) - [correo@sindicatopide.org](mailto:correo@sindicatopide.org)